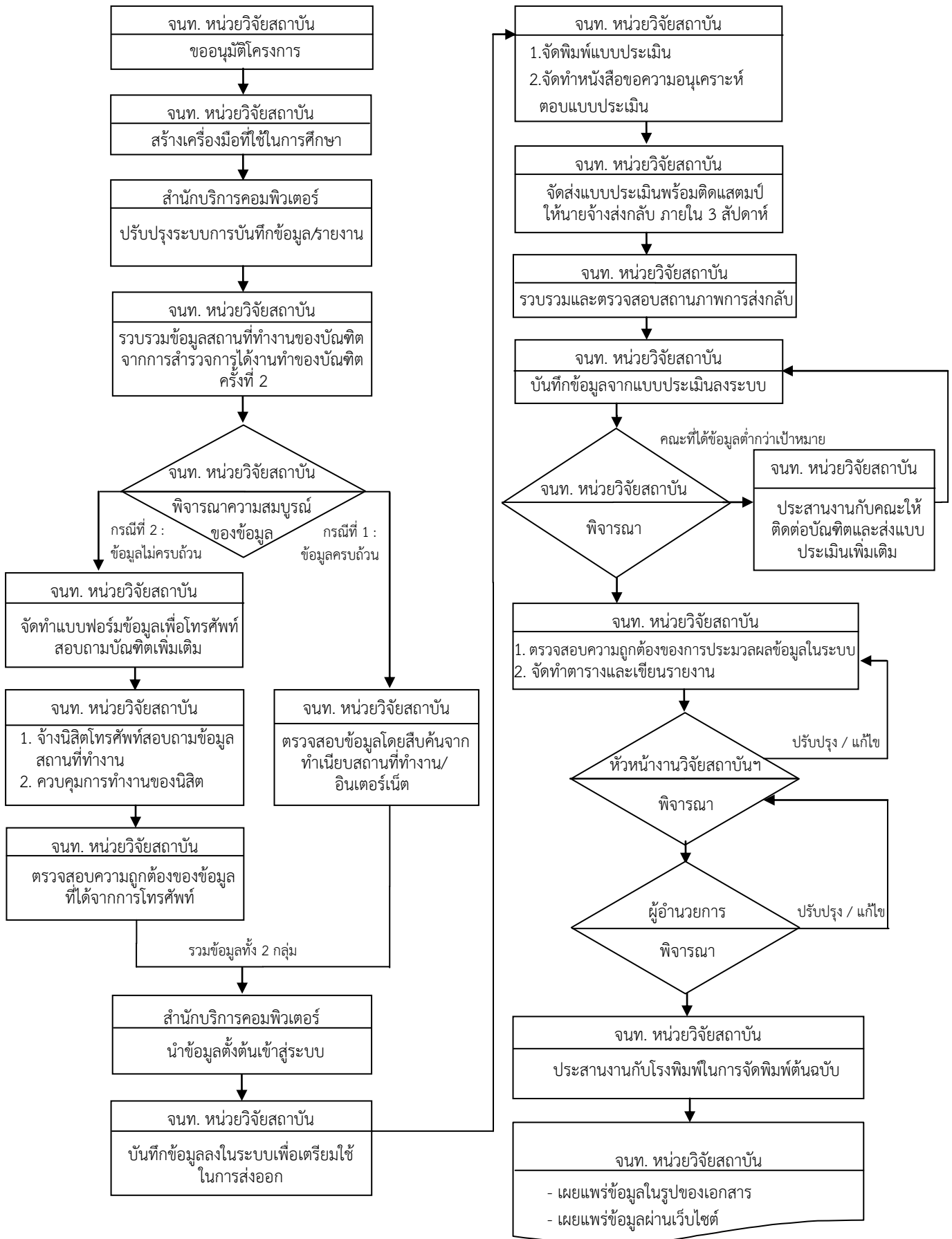


แผนภาพขั้นตอนรายงานวิจัยสถาบัน เรื่องคุณภาพบัณฑิตระดับปริญญาตรี ของมหาวิทยาลัยเกษตรศาสตร์



ที่ อว ๖๕๐๑.๐๒๐๕/ว. ๐๓๓๑



มหาวิทยาลัยเกษตรศาสตร์
๕๐ ถนนงามวงศ์วาน เขตจตุจักร
กรุงเทพฯ ๑๐๙๐๐

๒๕ พฤศจิกายน พ.ศ. ๒๕๖๒

เรื่อง ขอบความอนุเคราะห์ตอบแบบประเมิน

เรียน ผู้บังคับบัญชาหรือผู้ใช้บัณฑิต

ตามที่พระราชบัญญัติการศึกษาแห่งชาติ พ.ศ. ๒๕๔๒ และที่แก้ไขเพิ่มเติม (ฉบับที่ ๒) พ.ศ. ๒๕๔๕ กำหนดให้มีระบบการประกันคุณภาพการศึกษา เพื่อพัฒนาคุณภาพและมาตรฐานการศึกษา มหาวิทยาลัยเกษตรศาสตร์ ได้เล็งเห็นความสำคัญของการผลิตบัณฑิต จึงได้จัดทำโครงการวิจัยคุณภาพของบัณฑิตขึ้น เพื่อเป็นการประกันคุณภาพของบัณฑิตในแต่ละหลักสูตรและนำไปสู่การผลิตบัณฑิตได้อย่างมีคุณภาพ

มหาวิทยาลัยเกษตรศาสตร์ จึงใคร่ขอความกรุณาจากท่าน ในฐานะที่เป็นผู้บังคับบัญชาหรือผู้ใช้บัณฑิต กรุณาให้ข้อมูลบัณฑิตที่ทำงานในบังคับบัญชา/ทำงานเกี่ยวข้องกับท่าน โดยเลือกตอบแบบประเมินได้ ๒ ช่องทาง คือ วิธีสแกน QR Code ผ่านระบบสมาร์ทโฟน/แท็บเล็ต หรือ วิธีกรอกแบบประเมินพร้อมส่งกลับมหาวิทยาลัยเกษตรศาสตร์

อนึ่ง การตอบแบบประเมินครั้งนี้จะไม่มีผลกระทบต่อตัวท่าน/หน่วยงานของท่าน เนื่องจากการรายงานผลการศึกษาจะแสดงเป็นภาพรวมและรายหลักสูตร และหากบัณฑิตที่ท่านกำลังประเมิน ได้ลาออกจากสถานที่ทำงาน ท่านยังสามารถประเมินได้

จึงเรียนมาเพื่อขอความอนุเคราะห์ตอบแบบประเมินและส่งกลับภายในวันพุธที่ ๑๕ มกราคม พ.ศ. ๒๕๖๓ มหาวิทยาลัยเกษตรศาสตร์ใคร่ขอขอบพระคุณมา ณ โอกาสนี้

ขอแสดงความนับถือ

(นายจรงค์ วชิรินทร์รัตน์)

รักษาการแทนอธิการบดีมหาวิทยาลัยเกษตรศาสตร์

กองแผนงาน สำนักงานอธิการบดี

โทร. ๐-๒๙๔๒-๘๒๐๐-๔๕ ต่อ ๖๔๔๗๐๙

โทรสาร ๐-๒๙๔๒-๘๑๖๐

แบบประเมินคุณภาพบัณฑิต ระดับปริญญาตรี มหาวิทยาลัยเกษตรศาสตร์ ประจำปี พ.ศ. 2562

คำชี้แจง

กรุณากรอกข้อมูลตามความรู้สึกของท่านต่อบัณฑิตที่ทำงานร่วมกับท่าน โดยสามารถเลือกวิธีการตอบแบบประเมินได้ ดังนี้

1. โดยวิธีสแกน QR Code ด้านมุมขวาบนของแบบประเมิน หรือ
2. กรอกแบบประเมิน และโปรดส่งกลับมหาวิทยาลัยเกษตรศาสตร์ ภายในวันที่ 24 เมษายน พ.ศ. 2563

***** ในกรณีที่บัณฑิตลาออกจากสถานที่ทำงาน ท่านยังสามารถประเมินได้เช่นกัน *****

1. บัณฑิตที่ท่านกำลังประเมินชื่อ.....นามสกุล.....
รหัสบัณฑิต.....จบจาก.....
ชื่อหลักสูตร.....
2. ระยะเวลาที่บัณฑิตปฏิบัติงานกับท่าน.....ปี.....เดือน

ตอนที่ 1 ความคิดเห็นเกี่ยวกับพฤติกรรมที่แสดงออกของบัณฑิตที่ท่านประเมิน

คำชี้แจง กรุณาทำเครื่องหมาย ✓ ลงในช่องที่ตรงกับพฤติกรรมของบัณฑิตที่ท่านเห็นมากที่สุด

พฤติกรรมที่แสดงออกของบัณฑิต	ระดับพฤติกรรม				
	มากที่สุด/ น้อยที่สุด (5)	มาก/ น้อยมาก (4)	ปานกลาง/ บ่อย (3)	น้อย/ ไม่บ่อย (2)	น้อยมาก/ ไม่บ่อยเลย (1)
1. ด้านคุณธรรม จริยธรรม					
1.1 มีน้ำใจ ช่วยเหลือ แก้ปัญหาและเข้าใจเพื่อนร่วมงาน					
1.2 ขยันหมั่นเพียร อดทนในการทำงาน					
1.3 เสียสละและรับผิดชอบ เพื่อประโยชน์ของส่วนรวม					
1.4 สำนึกดี มีสัมมาคารวะ และซื่อสัตย์					
1.5 เคารพกฎระเบียบ สามัคคี มีวินัย					
2. ด้านความรู้					
2.1 มีความรู้เกี่ยวกับงานที่ทำ					
2.2 สามารถตีความ ขยาย/ย่อความ แปลความ หรือจับใจความได้					
2.3 สามารถนำความรู้ที่เรียนมาประยุกต์กับงานที่ทำหรือ สถานการณ์ใหม่ๆ					
2.4 มีการนำความรู้อื่นที่เกี่ยวข้องมาใช้ในการทำงาน นอกเหนือจาก ความรู้ที่เรียน					
3. ด้านทักษะทางปัญญา					
3.1 มีความคล่องแคล่วในการคิดวิเคราะห์อย่างเป็นระบบและมีเหตุผล					
3.2 เมื่อมีปัญหาในการทำงาน มักจะเสนอแนะและให้เหตุผลเพื่อการ ตัดสินใจได้					
3.3 สามารถนำความรู้ที่หลากหลายมาแก้ปัญหาได้อย่างสร้างสรรค์ และถูกต้องเหมาะสม					
3.4 มีการสร้างผลงานใหม่ / พัฒนางานของตนเองอย่างต่อเนื่อง					

พฤติกรรมที่แสดงออกของบัณฑิต	ระดับพฤติกรรม				
	มากที่สุด/ น้อยที่สุด (5)	มาก/ น้อยมาก (4)	ปานกลาง/ บ่อย (3)	น้อย/ ไม่บ่อย (2)	น้อยมาก/ ไม่บ่อยเลย (1)
4. ด้านทักษะความสัมพันธ์ระหว่างบุคคลและความรับผิดชอบ					
4.1 ให้ความร่วมมือในการทำงานเป็นกลุ่ม					
4.2 มีการยอมรับและให้เกียรติเพื่อนร่วมงาน					
4.3 มีภาวะผู้นำเมื่อมีปัญหาในการทำงานเป็นกลุ่มรู้จักการประนีประนอม					
4.4 มีความมุ่งมั่นพัฒนาตนเองและรับผิดชอบ					
4.5 การยอมรับทั้งผิดและชอบจากผลงานของตนเอง					
5. ด้านทักษะการวิเคราะห์เชิงตัวเลข การสื่อสาร และการใช้เทคโนโลยีสารสนเทศ					
5.1 สามารถใช้ความรู้ทางสถิติและตัวเลขในการวิเคราะห์ แปลผลและแก้ปัญหา					
5.2 สามารถใช้ภาษาต่างประเทศ ทั้งฟัง พูด อ่าน และเขียนได้อย่างเพียงพอต่อการใช้งาน					
5.3 สามารถใช้ภาษาไทย ทั้งฟัง พูด อ่าน เขียน ได้ถูกต้องและสร้างสรรค์					
5.4 สามารถใช้เทคโนโลยีสารสนเทศที่เหมาะสมและสื่อสารได้เป็นอย่างดี					

ตอนที่ 2 ความพึงพอใจที่มีต่อบัณฑิต มหาวิทยาลัยเกษตรศาสตร์

คำชี้แจง กรุณาทำเครื่องหมาย ✓ ลงในช่องที่ตรงกับความรู้สึกของท่านมากที่สุด

ประเด็น	ระดับความพึงพอใจ				
	มากที่สุด (5)	มาก (4)	ปานกลาง (3)	น้อย (2)	น้อยที่สุด (1)
๑ ด้านคุณธรรม จริยธรรม					
1. มีความซื่อสัตย์สุจริต					
2. มีน้ำใจต่อเพื่อนร่วมงาน					
3. มีระเบียบวินัยในการทำงาน					
4. มีความขยันอดทน					
5. การตรงต่อเวลา					
6. ความสามารถแก้ปัญหา โดยคำนึงถึงความรู้สึกของผู้อื่น					
๒ ด้านความรู้					
1. มีความรู้ในสาขาวิชาที่เรียน					
2. มีความสามารถในการวิเคราะห์ข้อมูล					
3. มีความสามารถในการนำเสนองานที่ทำ					
4. มีความรู้รอบตัวที่เกี่ยวข้องกับงานที่ทำ					
๓ ด้านทักษะทางปัญญา					
1. มีความสามารถในการเรียนรู้งาน					
2. มีความคิดริเริ่ม สร้างสรรค์ผลงานใหม่					
3. คิดวิเคราะห์อย่างมีเหตุผลและเป็นระบบ					
4. การแสวงหาความรู้ใหม่ๆ ที่หลากหลาย และนำมาใช้แก้ปัญหาอย่างสร้างสรรค์และถูกต้องเหมาะสม					

ประเด็น	ระดับความพึงพอใจ				
	มากที่สุด (5)	มาก (4)	ปานกลาง (3)	น้อย (2)	น้อยที่สุด (1)
๑ ด้านทักษะความสัมพันธ์ระหว่างบุคคลและความรับผิดชอบ 1. มีความสามารถในการทำงานเป็นกลุ่ม 2. มีการแสดงออกซึ่งภาวะผู้นำ 3. มีความรับผิดชอบต่องานที่ทำ 4. สามารถบริหารจัดการงานที่ทำ					
๑ ด้านทักษะการวิเคราะห์เชิงตัวเลข การสื่อสาร และการใช้เทคโนโลยีสารสนเทศ 1. มีความสามารถในการวิเคราะห์เชิงตัวเลข 2. การใช้เทคนิคทางคณิตศาสตร์/สถิติในการศึกษาและแก้ปัญหา 3. มีทักษะในการสื่อสารและประสานงาน 4. มีทักษะการใช้เทคโนโลยี เพื่อการสื่อสารและนำเสนอ					

ตอนที่ 3 ลักษณะของบัณฑิตที่ท่านต้องการรับเข้ามาทำงานในองค์กร

คำชี้แจง กรุณาเลือกลักษณะของบัณฑิตที่ท่านต้องการรับเข้ามาทำงานในองค์กรมากที่สุด เรียงลำดับที่ 1 ถึง ลำดับที่ 10

(เลือกเพียง 10 รายการ)

ลำดับ ที่	ลักษณะของบัณฑิต
	1. ความซื่อสัตย์สุจริต
	2. ความมีน้ำใจต่อเพื่อนร่วมงาน
	3. ความมีระเบียบวินัยในการทำงาน
	4. ความขยันอดทน
	5. การตรงต่อเวลา
	6. ความรู้ในสาขาวิชาที่เรียน
	7. ความสามารถในการวิเคราะห์ข้อมูล
	8. ความสามารถในการนำเสนองานที่ทำ
	9. ความรู้รอบตัวที่เกี่ยวข้องกับงานที่ทำ
	10. ความสามารถในการเรียนรู้งาน
	11. ความคิดริเริ่ม สร้างสรรค์ผลงานใหม่

ลำดับ ที่	ลักษณะของบัณฑิต
	12. การใช้ความรู้ที่เรียนมาวิเคราะห์สถานการณ์และแก้ปัญหา
	13. การแสวงหาความรู้ใหม่ๆ เพื่อให้สามารถปฏิบัติงานได้
	14. ความสามารถในการทำงานเป็นกลุ่ม
	15. การแสดงออกซึ่งภาวะผู้นำ
	16. ความรับผิดชอบต่องานที่ทำ
	17. การบริหารจัดการงานที่ทำ
	18. ความสามารถในการวิเคราะห์เชิงตัวเลข
	19. การใช้เทคนิคทางคณิตศาสตร์/สถิติที่เกี่ยวข้องกับงานที่ทำ
	20. ทักษะในการสื่อสารและประสานงาน
	21. ทักษะการใช้เทคโนโลยี

ตอนที่ 4 ข้อเสนอแนะเพิ่มเติม

ตอนที่ 5 ข้อมูลส่วนตัวของผู้ตอบแบบสอบถาม
--

1. เพศ 1) ชาย 2) หญิง
2. ความเกี่ยวข้องกับบัณฑิต 1) ผู้บังคับบัญชาสูงสุดของหน่วยงาน 2) หัวหน้างานของบัณฑิตโดยตรง
 3) เพื่อนร่วมงาน / รุ่นพี่ ในฝ่าย / แผนก 4) อื่นๆ (ระบุ).....
3. ประสบการณ์การทำงานของท่านในตำแหน่งปัจจุบัน.....ปี.....เดือน
4. ประเภทของหน่วยงานที่ท่านทำงานอยู่ 1) รัฐบาล 2) รัฐวิสาหกิจ 3) องค์กรอิสระ / มูลนิธิ / สมาคม
 4) เอกชน 5) อื่นๆ ระบุ.....
-

กรุณาส่ง

กองแผนงาน มหาวิทยาลัยเกษตรศาสตร์
 เลขที่ 50 อาคารสารนิเทศ 50 ปี ชั้น 7
 ถนนงามวงศ์วาน แขวงลาดยาว
 เขตจตุจักร กรุงเทพมหานคร 10900