

สถาบันวิจัยและพัฒนาแห่งมหาวิทยาลัยเกษตรศาสตร์
030 การเปิดโอกาสให้เกิดการมีส่วนร่วม

รายงานผล
การเปิดโอกาสให้บุคคลภายนอก
ได้มีส่วนร่วมในการดำเนินงาน

เรื่อง
การจัดการประชุมทางวิชาการ ครั้งที่ 61
ของมหาวิทยาลัยเกษตรศาสตร์
วันที่ 1-3 มีนาคม พ.ศ. 2566 ในรูปแบบ HYBRID

ภายใต้หัวข้อ

"เกษตรศาสตร์เพื่อมวลชน: วิทยาศาสตร์แห่งแผ่นดิน สู่สุขภาวะที่ยั่งยืน"
(KASSETSART FOR AIL: EXPANDING KNOWLEDGE OF
THE LAND TOWARDS SUSTAINABLE WELL-BEING)

สรุปการดำเนินการ ตามตัวชี้วัดการประเมินคุณธรรมและความโปร่งใส (ITA) ปี 2566

ตัวชี้วัดที่ OIT 30 : การเปิดโอกาสให้เกิดการมีส่วนร่วม

ที่	แนวทางการดำเนินการ	รายละเอียดการดำเนินการ
1.	ประเด็นหรือเรื่องในการมีส่วนร่วม	การจัดการประชุมทางวิชาการ ครั้งที่ 61 ของมหาวิทยาลัยเกษตรศาสตร์ วันที่ 1-3 มีนาคม พ.ศ. 2566 ในรูปแบบ Hybrid ภายใต้วีธีชื่อ "เกษตรศาสตร์เพื่อมวลชน: พัฒนาศาสตร์แห่งแผ่นดิน สู่สุขภาวะยั่งยืน" (KASSETSART for AIL: Expanding Knowledge of the Land towards Sustainable Well-Being)
2	สรุปข้อมูลของผู้มีส่วนร่วม	ได้เชิญ กระทรวง กรม ต่างๆ เป็นเจ้าภาพร่วม และที่ปรึกษา คณะกรรมการอำนวยการจัดการประชุมทางวิชาการ รวมถึง สมาคมวิชาชีพ และหน่วยงานภายนอกอื่นๆ มีจำนวนทั้งสิ้น 68 คน โดยมีหน้าที่ให้ข้อคิดเห็นและอำนวยการให้การจัดการประชุมทางวิชาการ ครั้งที่ 61 เป็นไปด้วยความเรียบร้อย ตามประกาศมหาวิทยาลัยเกษตรศาสตร์ เรื่อง แต่งตั้งคณะกรรมการจัดการประชุมทางวิชาการ ครั้งที่ 61 ของมหาวิทยาลัยเกษตรศาสตร์ ลงวันที่ 30 พฤศจิกายน พ.ศ.2565
3.	ผลจากการมีส่วนร่วม	ในการประชุมคณะกรรมการอำนวยการจัดการประชุมทางวิชาการ ครั้งที่ 61 เมื่อวันที่ 22 พฤศจิกายน 2565 มีผู้มาประชุม จำนวน 49 คน ผู้ไม่มาประชุมเนื่องจากติดภารกิจอื่น จำนวน 22 คน และมีผู้เข้าร่วม 2 คน โดยที่ปรึกษาจากหน่วยงานภายนอก ได้รับทราบผลการดำเนินการจัดการประชุมทางวิชาการ ครั้งที่ 60 และร่วมพิจารณาแนวทางการจัดการประชุมทางวิชาการครั้ง 61 รวมทั้งให้ข้อเสนอแนะและข้อคิดเห็น เช่น กรมส่งเสริมการเกษตร จะประชาสัมพันธ์ในหน่วยงานของตนเองในการส่งบทความเข้าร่วมการประชุมฯ ซึ่งกรมส่งเสริมการเกษตรมีผลงานที่เป็นกรณีตัวอย่างในพื้นที่เกี่ยวข้องกับ BCG ด้านเกษตร ที่ขับเคลื่อนโดยเกษตรกร และกรมวิชาการเกษตร จะช่วยให้ข้อมูลสนับสนุนที่เกี่ยวกับผลงานวิจัยที่ตอบโจทย์ความมั่นคงทางอาหารในอนาคต
4	การนำผลจากการมีส่วนร่วมไปปรับปรุงพัฒนาการดำเนินงาน	สถาบันวิจัยและพัฒนาแห่งมหาวิทยาลัยเกษตรศาสตร์ จะนำประเด็นไปพิจารณารูปแบบการจัดการประชุมครั้งต่อไป ให้สมาคมวิชาชีพต่างๆ เข้ามามีส่วนร่วมมากขึ้น ซึ่งจะเป็นการยกระดับการประชุมวิชาการ รวมถึงเป็นการยกระดับ e-proceeding ของการประชุมฯ ให้มีคุณภาพมากยิ่งขึ้น



ประกาศมหาวิทยาลัยเกษตรศาสตร์

เรื่อง

แต่งตั้งคณะกรรมการจัดการประชุมทางวิชาการ
ของมหาวิทยาลัยเกษตรศาสตร์ ครั้งที่ ๖1

ลว. 30 พฤศจิกายน 2565

ที่ อว ๖๕๐๑.๐๒๐๑/ว ๒๐๒๔

เรียน นายกสภามหาวิทยาลัย อธิการบดี รองอธิการบดีทุกฝ่าย ผู้ช่วยอธิการบดีทุกท่าน คณะ สถาบัน
สำนัก กอง วิทยาเขต และหัวหน้าส่วนงานหรือเทียบเท่าในระดับคณะ
เพื่อโปรดทราบ



(นางสุกัญญา มณีเจริญ)
ผู้อำนวยการกองบริหารกลาง
๖ ธันวาคม ๒๕๖๕

สำเนาถูกต้อง





ประกาศมหาวิทยาลัยเกษตรศาสตร์

เรื่อง แต่งตั้งคณะกรรมการจัดการประชุมทางวิชาการ ครั้งที่ ๖๑ ของมหาวิทยาลัยเกษตรศาสตร์

ด้วยมหาวิทยาลัยเกษตรศาสตร์ร่วมกับกระทรวงการอุดมศึกษา วิทยาศาสตร์ วิจัยและนวัตกรรม กระทรวงศึกษาธิการ กระทรวงเกษตรและสหกรณ์ กระทรวงทรัพยากรธรรมชาติและสิ่งแวดล้อม กระทรวงดิจิทัลเพื่อเศรษฐกิจและสังคม สำนักงานคณะกรรมการส่งเสริมวิทยาศาสตร์ วิจัยและนวัตกรรม สำนักงานการวิจัยแห่งชาติ และมหาวิทยาลัยกลุ่มเครือข่ายวิจัยประชาชน จัดให้มีการประชุมทางวิชาการครั้งที่ ๖๑ ในปีพุทธศักราช ๒๕๖๖ โดยมีวัตถุประสงค์เพื่อนำเสนอผลงานวิจัย แลกเปลี่ยนความรู้ความคิดเห็น ประสบการณ์ และเผยแพร่ผลงานวิจัยสาขาต่าง ๆ สู่สาธารณชน

เพื่อให้การประชุมทางวิชาการครั้งที่ ๖๑ ดำเนินไปด้วยความเรียบร้อยและบรรลุผลสำเร็จตามวัตถุประสงค์ที่กำหนดไว้ มหาวิทยาลัยเกษตรศาสตร์จึงแต่งตั้งคณะกรรมการจัดการประชุมทางวิชาการ ครั้งที่ ๖๑ ของมหาวิทยาลัยเกษตรศาสตร์ ดังต่อไปนี้

คณะกรรมการอำนวยการจัดการประชุมทางวิชาการ

- | | |
|--|-----------|
| ๑. นายกษภามมหาวิทยาลัยเกษตรศาสตร์ | ที่ปรึกษา |
| ๒. ปลัดกระทรวงการอุดมศึกษา วิทยาศาสตร์ วิจัยและนวัตกรรม | ที่ปรึกษา |
| ๓. ปลัดกระทรวงศึกษาธิการ | ที่ปรึกษา |
| ๔. ปลัดกระทรวงเกษตรและสหกรณ์ | ที่ปรึกษา |
| ๕. ปลัดกระทรวงทรัพยากรธรรมชาติและสิ่งแวดล้อม | ที่ปรึกษา |
| ๖. ปลัดกระทรวงดิจิทัลเพื่อเศรษฐกิจและสังคม | ที่ปรึกษา |
| ๗. ผู้อำนวยการสำนักงานคณะกรรมการส่งเสริมวิทยาศาสตร์ วิจัยและนวัตกรรม | ที่ปรึกษา |
| ๘. ผู้อำนวยการสำนักงานการวิจัยแห่งชาติ | ที่ปรึกษา |
| ๙. ประธานกลุ่มมหาวิทยาลัยเครือข่ายวิจัยประชาชน | ที่ปรึกษา |
| ๑๐. อธิบดีกรมการข้าว | ที่ปรึกษา |
| ๑๑. อธิบดีกรมชลประทาน | ที่ปรึกษา |
| ๑๒. อธิบดีกรมประมง | ที่ปรึกษา |
| ๑๓. อธิบดีกรมปศุสัตว์ | ที่ปรึกษา |
| ๑๔. อธิบดีกรมพัฒนาที่ดิน | ที่ปรึกษา |
| ๑๕. อธิบดีกรมส่งเสริมการเกษตร | ที่ปรึกษา |
| ๑๖. ผู้เชี่ยวชาญด้านการพัฒนาธุรกิจสหกรณ์ กรมส่งเสริมสหกรณ์ | ที่ปรึกษา |
| ๑๗. อธิบดีกรมวิชาการเกษตร | ที่ปรึกษา |
| ๑๘. อธิบดีกรมป่าไม้ | ที่ปรึกษา |

๑๙. อธิบดีกรมควบคุมมลพิษ	ที่ปรึกษา
๒๐. อธิบดีกรมทรัพยากรธรณี	ที่ปรึกษา
๒๑. อธิบดีกรมทรัพยากรทางทะเลและชายฝั่ง	ที่ปรึกษา
๒๒. อธิบดีกรมส่งเสริมคุณภาพสิ่งแวดล้อม	ที่ปรึกษา
๒๓. อธิบดีกรมอุทยานแห่งชาติ สัตว์ป่า และพันธุ์พืช	ที่ปรึกษา
๒๔. นายกษมาคมนิสิตเก่ามหาวิทยาลัยเกษตรศาสตร์ ในพระบรมราชูปถัมภ์	ที่ปรึกษา
๒๕. นายกษมาคมเศรษฐศาสตร์แห่งมหาวิทยาลัยเกษตรศาสตร์	ที่ปรึกษา
๒๖. นายกษมาคมเศรษฐศาสตร์เกษตรแห่งประเทศไทย ในพระบรมราชูปถัมภ์	ที่ปรึกษา
๒๗. นายกษมาคมสัตว์บาลแห่งประเทศไทยในพระบรมราชูปถัมภ์ สมเด็จพระเทพรัตนราชสุดาฯ สยามบรมราชกุมารี	ที่ปรึกษา
๒๘. นายกษมาคมอารักขาพืชไทย	ที่ปรึกษา
๒๙. นายกษมาคมวิทยาศาสตร์และเทคโนโลยีทางการอาหาร แห่งประเทศไทย	ที่ปรึกษา
๓๐. ผู้อำนวยการสำนักงานพัฒนาวิทยาศาสตร์ และเทคโนโลยีแห่งชาติ	ที่ปรึกษา
๓๑. อธิการบดีมหาวิทยาลัยเกษตรศาสตร์	ประธานกรรมการ
๓๒. รองอธิการบดีฝ่ายวิจัยและสร้างสรรค์	รองประธานกรรมการ
๓๓. รองอธิการบดีฝ่ายวิชาการ	รองประธานกรรมการ
๓๔. รองอธิการบดีฝ่ายบริหาร	กรรมการ
๓๕. รองอธิการบดีฝ่ายเทคโนโลยีดิจิทัล	กรรมการ
๓๖. รองอธิการบดีฝ่ายนวัตกรรมและกิจการเพื่อสังคม	กรรมการ
๓๗. รองอธิการบดีฝ่ายกิจการนิสิตและพัฒนาอย่างยั่งยืน	กรรมการ
๓๘. รองอธิการบดีฝ่ายพัฒนาคุณภาพ	กรรมการ
๓๙. รองอธิการบดีฝ่ายการเงินและทรัพย์สิน	กรรมการ
๔๐. รองอธิการบดีฝ่ายวิเทศสัมพันธ์	กรรมการ
๔๑. รองอธิการบดีฝ่ายกิจการสภามหาวิทยาลัยและพัฒนา ทรัพยากรมนุษย์	กรรมการ
๔๒. รองอธิการบดีฝ่ายพัฒนาบัณฑิตชั้นสูงและโครงการจัดตั้ง วิทยาเขตสุพรรณบุรี	กรรมการ
๔๓. รองอธิการบดีวิทยาเขตกำแพงแสน	กรรมการ
๔๔. รองอธิการบดีวิทยาเขตศรีราชา	กรรมการ
๔๕. รองอธิการบดีวิทยาเขตเฉลิมพระเกียรติ จังหวัดสกลนคร	กรรมการ
๔๖. คณบดีคณะเกษตร	กรรมการ
๔๗. คณบดีคณะประมง	กรรมการ
๔๘. คณบดีคณะสัตวแพทยศาสตร์	กรรมการ

๔๙. คณะบดีคณะเทคนิคการสัตวแพทย์	กรรมการ
๕๐. คณะบดีคณะวิทยาศาสตร์	กรรมการ
๕๑. คณะบดีคณะสิ่งแวดล้อม	กรรมการ
๕๒. คณะบดีคณะวนศาสตร์	กรรมการ
๕๓. คณะบดีคณะวิศวกรรมศาสตร์	กรรมการ
๕๔. คณะบดีคณะสถาปัตยกรรมศาสตร์	กรรมการ
๕๕. คณะบดีคณะอุตสาหกรรมเกษตร	กรรมการ
๕๖. คณะบดีคณะเศรษฐศาสตร์	กรรมการ
๕๗. คณะบดีคณะบริหารธุรกิจ	กรรมการ
๕๘. คณะบดีคณะศึกษาศาสตร์	กรรมการ
๕๙. คณะบดีคณะสังคมศาสตร์	กรรมการ
๖๐. คณะบดีคณะมนุษยศาสตร์	กรรมการ
๖๑. คณะบดีบัณฑิตวิทยาลัย	กรรมการ
๖๒. ผู้อำนวยการสำนักหอสมุด	กรรมการ
๖๓. ผู้อำนวยการสำนักส่งเสริมและฝึกอบรม	กรรมการ
๖๔. ผู้อำนวยการสำนักบริการคอมพิวเตอร์	กรรมการ
๖๕. ผู้อำนวยการสถาบันวิจัยและพัฒนา แห่งมหาวิทยาลัยเกษตรศาสตร์	กรรมการและเลขานุการ
๖๖. รองผู้อำนวยการสถาบันวิจัยและพัฒนา แห่งมหาวิทยาลัยเกษตรศาสตร์ ฝ่ายบริหาร	กรรมการและผู้ช่วยเลขานุการ
๖๗. หัวหน้าสำนักงานเลขานุการ สถาบันวิจัยและพัฒนา แห่งมหาวิทยาลัยเกษตรศาสตร์	กรรมการและผู้ช่วยเลขานุการ
๖๘. นางสาวพิชชาอรุณี สิริชีวะเกษร	กรรมการและผู้ช่วยเลขานุการ

โดยให้คณะกรรมการชุดนี้มีหน้าที่ ให้ข้อคิดเห็นและอำนวยความสะดวกให้การจัดการประชุมทางวิชาการ
ครั้งที่ ๖๑ ดำเนินไปด้วยความเรียบร้อย

คณะกรรมการฝ่ายวิชาการ

๑. รองอธิการบดีฝ่ายวิจัยและสร้างสรรค์	ที่ปรึกษา
๒. รองอธิการบดีฝ่ายวิชาการ	ที่ปรึกษา
๓. ผู้อำนวยการสถาบันวิจัยและพัฒนา แห่งมหาวิทยาลัยเกษตรศาสตร์	ที่ปรึกษา
๔. รองผู้อำนวยการสถาบันวิจัยและพัฒนา แห่งมหาวิทยาลัยเกษตรศาสตร์ ฝ่ายบริหาร	ประธานกรรมการ
๕. นายปิยวัฒน์ ดิลกสัมพันธ์	รองประธานกรรมการ
๖. นางสาวพิชชาอรุณี สิริชีวะเกษร	กรรมการและเลขานุการ
๗. นางสาวกัญญารัตน์ สุวรรณทีป	ผู้ช่วยเลขานุการ
๘. นางสาวพัชรภา รัตนวิญญูภิรมย์	ผู้ช่วยเลขานุการ

๙. กรรมการหมวดวิชาการเกษตรศาสตร์

๙.๑ สาขาพืช

๑. คณบดีคณะเกษตร	ที่ปรึกษา
๒. ผู้ช่วยศาสตราจารย์ปาริชาติ พรหมโชติ	ประธานกรรมการ
๓. ผู้ช่วยศาสตราจารย์สุจินต์ เจนวีร์วัฒน์	รองประธานกรรมการ
๔. รองศาสตราจารย์เฉลิมพล ภูมิไชย์	กรรมการ
๕. รองศาสตราจารย์ชูศักดิ์ จอมพุก	กรรมการ
๖. รองศาสตราจารย์ธิดา เดชฮวบ	กรรมการ
๗. รองศาสตราจารย์ปิติพงษ์ โต้บันลือภพ	กรรมการ
๘. รองศาสตราจารย์พัชรียา บุญกอกแก้ว	กรรมการ
๙. รองศาสตราจารย์วรชาติ วิศว์พัฒน์	กรรมการ
๑๐. รองศาสตราจารย์สุชุมลย์ เลิศมงคล	กรรมการ
๑๑. รองศาสตราจารย์สุดเขตต์ นาคะเสถียร	กรรมการ
๑๒. รองศาสตราจารย์เสาวนุช ถาวรพฤษ์	กรรมการ
๑๓. รองศาสตราจารย์อรอุมา เพี้ยชัย	กรรมการ
๑๔. ผู้ช่วยศาสตราจารย์จุฑามาศ ร่มแก้ว	กรรมการ
๑๕. ผู้ช่วยศาสตราจารย์จตุภรณ์ ทัสสกุลพนิช	กรรมการ
๑๖. ผู้ช่วยศาสตราจารย์เจนจิรา ชุมภูคำ	กรรมการ
๑๗. ผู้ช่วยศาสตราจารย์เฉลิมชาติ วงศ์ลีเจริญ	กรรมการ
๑๘. ผู้ช่วยศาสตราจารย์เมธอมลย์ วงศ์ชาวจันทน์	กรรมการ
๑๙. ผู้ช่วยศาสตราจารย์ดำรงวุฒิ อ่อนวิมล	กรรมการ
๒๐. ผู้ช่วยศาสตราจารย์ทรงยศ โชติชุติมา	กรรมการ
๒๑. ผู้ช่วยศาสตราจารย์ทักษ์ไฉน จารุวัฒน์พันธ์	กรรมการ
๒๒. ผู้ช่วยศาสตราจารย์ธนพล ไชยแสน	กรรมการ
๒๓. ผู้ช่วยศาสตราจารย์นพ ตันมุกขกุล	กรรมการ
๒๔. ผู้ช่วยศาสตราจารย์เนตรนภิส เขียวขำ	กรรมการ
๒๕. ผู้ช่วยศาสตราจารย์เบญญา มะโนชัย	กรรมการ
๒๖. ผู้ช่วยศาสตราจารย์ปริยานุช จุลกะ	กรรมการ
๒๗. ผู้ช่วยศาสตราจารย์ปวีณา ชื่นวาริน	กรรมการ
๒๘. ผู้ช่วยศาสตราจารย์ปิยะ กิตติภาดากุล	กรรมการ
๒๙. ผู้ช่วยศาสตราจารย์ปิยะณัฐ ผกามาศ	กรรมการ
๓๐. ผู้ช่วยศาสตราจารย์พิจิตรา แก้วสอน	กรรมการ
๓๑. ผู้ช่วยศาสตราจารย์เพชรดา ปินใจ	กรรมการ
๓๒. ผู้ช่วยศาสตราจารย์ภัสสร วรรณพินิจ	กรรมการ
๓๓. ผู้ช่วยศาสตราจารย์รักศักดิ์ เสริมศักดิ์	กรรมการ
๓๔. ผู้ช่วยศาสตราจารย์รัชฎาวรรณ เงินกลิ่น	กรรมการ

๓๕. ผู้ช่วยศาสตราจารย์ศุภธิดา อับดุลลาภาซิม	กรรมการ
๓๖. ผู้ช่วยศาสตราจารย์สมชัย อนุสนธิ์พรเพิ่ม	กรรมการ
๓๗. ผู้ช่วยศาสตราจารย์สรารุช รุ่งเมฆารัตน์	กรรมการ
๓๘. ผู้ช่วยศาสตราจารย์สุพจน์ กาเซ็ม	กรรมการ
๓๙. ผู้ช่วยศาสตราจารย์สุรพงษ์ ดำรงกิตติกุล	กรรมการ
๔๐. ผู้ช่วยศาสตราจารย์อนงค์นุช สาสนรักกิจ	กรรมการ
๔๑. ผู้ช่วยศาสตราจารย์อัญมณี อาวูชานนท์	กรรมการ
๔๒. ผู้ช่วยศาสตราจารย์อัมมณชฎานัน มงคลชัยพฤษ์	กรรมการ
๔๓. ผู้ช่วยศาสตราจารย์อัศলেখ รัตน์วรรณิ	กรรมการ
๔๔. ผู้ช่วยศาสตราจารย์อารยา อาจเจริญ เทียนหอม	กรรมการ
๔๕. ผู้ช่วยศาสตราจารย์อุดมศักดิ์ เลิศสุชาติวนิช	กรรมการ
๔๖. ผู้ช่วยศาสตราจารย์เอกพันธ์ ไกรจักร	กรรมการ
๔๗. นางสาวกาญจนา บุญเรือง	กรรมการ
๔๘. นางสาวจรีรัตน์ ฉันทวุฒิพร	กรรมการ
๔๙. นายเจตษฎา อุตระพันธ์	กรรมการ
๕๐. นางสาวนิตยา ชูเกาะ	กรรมการ
๕๑. นางสาววรรณสิริ วรรณรัตน์	กรรมการ
๕๒. นายวีรชัย มัธยัสถ์ถาวร	กรรมการ
๕๓. นางสาวอรุณี วงษ์แก้ว	กรรมการ
๕๔. ผู้ช่วยศาสตราจารย์ภักดิ์ คังศีล	กรรมการและเลขานุการ
๕๕. นางสาวเพชรลดา แจ็งสี	กรรมการและผู้ช่วยเลขานุการ
๙.๒ สาขาสัตว์	
๑. คณบดีคณะเกษตร	ที่ปรึกษา
๒. นายกสมาคมสัตวบาลแห่งประเทศไทยในพระราชูปถัมภ์ สมเด็จพระเทพรัตนราชสุดาฯ สยามบรมราชกุมารี	ที่ปรึกษา
๓. รองศาสตราจารย์พรรณวดี โสพรรณรัตน์	ประธานกรรมการ
๔. ผู้ช่วยศาสตราจารย์ธนาทิพย์ สุวรรณโสภี	รองประธานกรรมการ
๕. ศาสตราจารย์ชัยภูมิ ปัญญาศักดิ์	กรรมการ
๖. รองศาสตราจารย์ศกร คุณวุฒิมุทิตธิรณ	กรรมการ
๗. รองศาสตราจารย์จำเริญ เทียงธรรม	กรรมการ
๘. รองศาสตราจารย์วิริยา ลุ่งใหญ่	กรรมการ
๙. ผู้ช่วยศาสตราจารย์ธีรวิทย์ เปี้ยคำภา	กรรมการ
๑๐. ผู้ช่วยศาสตราจารย์อัจฉรา ขยัน	กรรมการ
๑๑. ผู้ช่วยศาสตราจารย์กนกพร พ่วงพงษ์	กรรมการ
๑๒. ผู้ช่วยศาสตราจารย์เขาวีวิทย์ ระฆังทอง	กรรมการ
๑๓. ผู้ช่วยศาสตราจารย์ชาญวิทย์ แก้วตาปี	กรรมการ
๑๔. ผู้ช่วยศาสตราจารย์พงศ์ธร คงมัน	กรรมการ

๑๕. ผู้ช่วยศาสตราจารย์ นายสัตวแพทย์ สโรช แก้วมณี	กรรมการ
๑๖. สัตวแพทย์หญิง มัธยมณ์ โล่ทอง	กรรมการ
๑๗. นายदनัย จัตวา	กรรมการ
๑๘. นายสมบัติ ประสงค์สุข	กรรมการ
๑๙. นางสาวอัญชลี บวดขุนทด	กรรมการ
๒๐. นางสาวนิภารัตน์ โคตะนนท์	กรรมการ
๒๑. นางสาวทิพย์มนต์ ไยเกษ	กรรมการ
๒๒. นายพัลลภ ตั้งตระกูลทรัพย์	กรรมการ
๒๓. นายพีรยุทธ นิลชื่น	กรรมการ
๒๔. นางสาวพนัดดา บึงศรีสวัสดิ์	กรรมการและเลขานุการ
๒๕. นางสาว ก. ทีปลักษณ์ ระวังเบเหตุ	กรรมการและเลขานุการ
๒๖. นางสาววัชรภรณ์ ศรีพลน้อย	กรรมการและผู้ช่วยเลขานุการ
๒๗. นางสาวสุภาพร ย้อนโคกสูง	กรรมการและผู้ช่วยเลขานุการ
๒๘. นางสาวพิจิตรา เปี้ยธัญญา	กรรมการและผู้ช่วยเลขานุการ
๙.๓ สาขาประมง	
๑. คณบดีคณะประมง	ที่ปรึกษา
๒. ศาสตราจารย์อุทัยรัตน์ ณ นคร	ที่ปรึกษา
๓. ศาสตราจารย์สุภาวดี พุ่มพวง	ที่ปรึกษา
๔. ศาสตราจารย์เชษฐพงษ์ เมฆสัมพันธ์	ที่ปรึกษา
๕. รองคณบดีฝ่ายวิจัย คณะประมง	ประธานกรรมการ
๖. หัวหน้าศูนย์บริหารงานวิจัยและสนับสนุนวิชาการ คณะประมง	กรรมการ
๗. รองศาสตราจารย์อรพินท์ จินตสถาพร	กรรมการ
๘. รองศาสตราจารย์วราห์ เทพาหุดี	กรรมการ
๙. รองศาสตราจารย์กังสดาลัย บุญปราบ	กรรมการ
๑๐. ผู้ช่วยศาสตราจารย์ประพันธ์ศักดิ์ ศิริชะภูมิ	กรรมการ
๑๑. ผู้ช่วยศาสตราจารย์สาทิต ฉัตรชัยพันธ์	กรรมการ
๑๒. ผู้ช่วยศาสตราจารย์สุชาย วรชนะนันท์	กรรมการ
๑๓. ผู้ช่วยศาสตราจารย์ธีระพงศ์ ด้วงดี	กรรมการ
๑๔. ผู้ช่วยศาสตราจารย์เมธี แก้วเนิน	กรรมการ
๑๕. ผู้ช่วยศาสตราจารย์จิราภรณ์ ไตรศักดิ์	กรรมการ
๑๖. ผู้ช่วยศาสตราจารย์พัชรี ครูขยัน	กรรมการ
๑๗. นายถิรวัฒน์ รายรัตน์	กรรมการ
๑๘. นายวชิระ ใจงาม	กรรมการ
๑๙. ผู้ช่วยศาสตราจารย์ธนัสพงษ์ โภควนิช	กรรมการและเลขานุการ
๒๐. นางสาวกาญจนา ทองเครือ	ผู้ช่วยเลขานุการ
๒๑. นางสาวสมิตตรา สุพรรณนอก	ผู้ช่วยเลขานุการ

๙.๔ สาขาสัตวแพทยศาสตร์

- | | |
|---|----------------------------|
| ๑. คณบดีคณะสัตวแพทยศาสตร์ | ที่ปรึกษา |
| ๒. รองคณบดีฝ่ายวิจัย คณะสัตวแพทยศาสตร์ | ที่ปรึกษา |
| ๓. รองศาสตราจารย์ นายสัตวแพทย์ กัญจน์ แก้วมงคล | ประธานกรรมการ |
| ๔. ผู้ช่วยศาสตราจารย์ นายสัตวแพทย์ อลงกต บุญสูงเนิน | รองประธานกรรมการ |
| ๕. ผู้ช่วยศาสตราจารย์ นายสัตวแพทย์ เกรียงไกร วิฑูรเสถียร | กรรมการ |
| ๖. ผู้ช่วยศาสตราจารย์ สัตวแพทย์หญิง ชนิษฐา เพชรอุดมสินสุข | กรรมการ |
| ๗. ผู้ช่วยศาสตราจารย์ สัตวแพทย์หญิง ปัจฉิมา สิทธิสาร | กรรมการ |
| ๘. สัตวแพทย์หญิง ปริญญาทิพย์ วงศ์ไทย | กรรมการ |
| ๙. นางสาวญาติา หาญปัญญาพิชิต | กรรมการและเลขานุการ |
| ๑๐. นางสาววิศรา มารยาท | กรรมการและผู้ช่วยเลขานุการ |
| ๑๑. นางสาวศรัณยา อร่ามศิริรุจิเวทย์ | กรรมการและผู้ช่วยเลขานุการ |
| ๑๒. นายวงศ์วิศว์ เจริญผล | กรรมการและผู้ช่วยเลขานุการ |

๙.๕ สาขาส่งเสริมการเกษตรและคหกรรมศาสตร์

- | | |
|--|------------------|
| ๑. คณบดีคณะเกษตร | ที่ปรึกษา |
| ๒. รองศาสตราจารย์สาวิตรี รังสิภัทร์ | ที่ปรึกษา |
| ๓. รองศาสตราจารย์จำนงรักษ์ อุดมเศรษฐ์ | ที่ปรึกษา |
| ๔. รองศาสตราจารย์พัฒนา สุขประเสริฐ | ที่ปรึกษา |
| ๕. รองศาสตราจารย์ทัศนีย์ ลิ้มสุวรรณ | ที่ปรึกษา |
| ๖. รองศาสตราจารย์สิริพันธุ์ จุลกรังคะ | ที่ปรึกษา |
| ๗. ผู้ช่วยศาสตราจารย์สุภาภรณ์ เลิศศิริ | ที่ปรึกษา |
| ๘. ผู้ช่วยศาสตราจารย์อัญชนีย์ อุทัยพัฒนาชีพ | ที่ปรึกษา |
| ๙. ผู้ช่วยศาสตราจารย์ขจีจรัส ภิรมย์ธรรมศิริ | ที่ปรึกษา |
| ๑๐. นางสาวศรัณยา เผือกม่วง | ที่ปรึกษา |
| ๑๑. ผู้ช่วยศาสตราจารย์ศิริพร เรียบร้อย คิม | ประธานกรรมการ |
| ๑๒. ผู้ช่วยศาสตราจารย์น้องนุช ศิริวงศ์ | รองประธานกรรมการ |
| ๑๓. นางสาวนริศรา อินทะสิริ | รองประธานกรรมการ |
| ๑๔. รองศาสตราจารย์พิชัย ทองดีเลิศ | กรรมการ |
| ๑๕. รองศาสตราจารย์สุธีลักษณ์ ไกรสุวรรณ | กรรมการ |
| ๑๖. รองศาสตราจารย์พัชราวดี ศรีบุญเรือง | กรรมการ |
| ๑๗. ผู้ช่วยศาสตราจารย์พนามาศ ตริวรรณกุล | กรรมการ |
| ๑๘. ผู้ช่วยศาสตราจารย์สุภัตรา ศรีสุวรรณ | กรรมการ |
| ๑๙. ผู้ช่วยศาสตราจารย์ธานินทร์ คงศิลา | กรรมการ |
| ๒๐. ผู้ช่วยศาสตราจารย์ชลลธร จุเจริญ | กรรมการ |
| ๒๑. ผู้ช่วยศาสตราจารย์เมตตา เร่งชวนชวย | กรรมการ |
| ๒๒. ผู้ช่วยศาสตราจารย์ปพิชญา จินตพิทักษ์สกุล | กรรมการ |
| ๒๓. ผู้ช่วยศาสตราจารย์ปาริสุทธิ์ เฉลิมชัยวัฒน์ | กรรมการ |

- | | |
|--|----------------------------|
| ๒๔. ผู้ช่วยศาสตราจารย์สุจิตตา เรืองรัมย์ | กรรมการ |
| ๒๕. ผู้ช่วยศาสตราจารย์อำพร แจ่มผล | กรรมการ |
| ๒๖. ผู้ช่วยศาสตราจารย์กานต์สุดา วันจันทิก | กรรมการ |
| ๒๗. ผู้ช่วยศาสตราจารย์ทวีศักดิ์ เตชะเกรียงไกร | กรรมการ |
| ๒๘. ผู้ช่วยศาสตราจารย์รุ่งทิพย์ ลุยเลา | กรรมการ |
| ๒๙. ผู้ช่วยศาสตราจารย์ชุตินา ชวลิตมณฑิเยร | กรรมการ |
| ๓๐. ผู้ช่วยศาสตราจารย์วัลภา เต็มทอง | กรรมการ |
| ๓๑. ผู้ช่วยศาสตราจารย์พีรานุช เลิศวัฒน์รักษ์ | กรรมการ |
| ๓๒. ผู้ช่วยศาสตราจารย์ศศิประภา รัตนติลภ ภูเก็ต | กรรมการ |
| ๓๓. ผู้ช่วยศาสตราจารย์ทิพวรรณ ดวงปัญญา | กรรมการ |
| ๓๔. ผู้ช่วยศาสตราจารย์ฤทัย เรืองธรรมสิงห์ | กรรมการ |
| ๓๕. ผู้ช่วยศาสตราจารย์สาวิตรี พังงา | กรรมการ |
| ๓๖. นายปรีดา สามงามยา | กรรมการ |
| ๓๗. นางสาวนิโลบล วงศ์ภัทรนันท์ | กรรมการ |
| ๓๘. นางทิพากร ม่วงถึก | กรรมการ |
| ๓๙. นางกรกฎ แพทย์หลักฟ้า | กรรมการ |
| ๔๐. นายวิภูษณะ ศุภนคร | กรรมการ |
| ๔๑. นางสาววสพร นิชรรัตน์ | กรรมการ |
| ๔๒. นางสาวกมล ปัญญาจันทร์ | กรรมการ |
| ๔๓. นางศรีัญญา ศรีโยธิน | กรรมการ |
| ๔๔. นางสาวพิมพ์อร สุขแล้ว | กรรมการ |
| ๔๕. นางสาวทิวาพร มณีรัตนสุกร | กรรมการและเลขานุการ |
| ๔๖. นางภิญญาพัชญ์ โทหนองส้า | กรรมการและผู้ช่วยเลขานุการ |
| ๔๗. นางสาวจุฬาลักษณ์ บุตรพองดา | กรรมการและผู้ช่วยเลขานุการ |
| ๔๘. นายศตพล ศิริบำรุงชาติ | กรรมการและผู้ช่วยเลขานุการ |
| ๔๙. นางสาวสุภิญญา ขาวผ่อง | กรรมการและผู้ช่วยเลขานุการ |
| ๕๐. นางสาวมณีนทร เดชแก้ว | กรรมการและผู้ช่วยเลขานุการ |
| ๕๑. นางสาวกรรณิกา พุ่มสาหร่าย | กรรมการและผู้ช่วยเลขานุการ |
| ๕๒. นายภูศิษฐ์คมณ์ แสงตรีเพชรกล้า | กรรมการและผู้ช่วยเลขานุการ |
| ๕๓. นางสาวสวรรรญา แยมวันเพ็ง | กรรมการและผู้ช่วยเลขานุการ |
| ๕๔. นายสหภาพ ศรีโท | กรรมการและผู้ช่วยเลขานุการ |
| ๕๕. นางสาวเจนจุฬา บุญยานุสิทธิ์ | กรรมการและผู้ช่วยเลขานุการ |
| ๕๖. นายเสถียร แสงแถวทิม | กรรมการและผู้ช่วยเลขานุการ |
๑๐. กรรมการหมวดวิชาการวิทยาศาสตร์ เทคโนโลยีและสิ่งแวดล้อม
- ๑๐.๑ สาขาวิทยาศาสตร์
๑. คณบดีคณะวิทยาศาสตร์ ที่ปรึกษา
๒. ศาสตราจารย์อรินทิพย์ ธรรมชัยพิเนต ประธานกรรมการ

๓. ผู้ช่วยศาสตราจารย์ณัฐสมน เพชรแสง	รองประธานกรรมการ
๔. รองศาสตราจารย์ปกรณ์ วรรณษอมร	กรรมการ
๕. รองศาสตราจารย์โชติกา หยกทองวัฒนา	กรรมการ
๖. รองศาสตราจารย์อัญชณี คูเบอร์่า	กรรมการ
๗. รองศาสตราจารย์ศิริกาญจนา ทองมี	กรรมการ
๘. รองศาสตราจารย์มีนา เลา	กรรมการ
๙. รองศาสตราจารย์วชิรญาณม์ ธงอาสา	กรรมการ
๑๐. รองศาสตราจารย์พงศ์เทพ ประจงทัศน์	กรรมการ
๑๑. ผู้ช่วยศาสตราจารย์แคทลียา ดาวสุด	กรรมการ
๑๒. ผู้ช่วยศาสตราจารย์มานิตย์ จิตรภักดี	กรรมการ
๑๓. ผู้ช่วยศาสตราจารย์ลัดดา แต่งวัฒนานุกูล	กรรมการ
๑๔. นางสาวจรีภรณ์ เชื้อดวงผุย	กรรมการ
๑๕. นางสาวจรัสวัน วารกานนท์	กรรมการ
๑๖. นางสาวสุนทรี คุ่มไพโรจน์	กรรมการ
๑๗. นายรัฐพันธ์ ตรงวิวัฒน์	กรรมการ
๑๘. นางสาวพรทิพย์ บุญมхамงคล	กรรมการและเลขานุการ
๑๙. นายสาธิต ประเสริฐมานะกิจ	กรรมการและผู้ช่วยเลขานุการ
๒๐. นายวรพงศ์ สิงห์ชาติ	กรรมการและผู้ช่วยเลขานุการ
๒๑. นางสาวแพรวไพลิน กังวานสุระ	กรรมการและผู้ช่วยเลขานุการ
๒๒. นางสาวภัสรา นวะบุศย์	กรรมการและผู้ช่วยเลขานุการ
๒๓. นางสาวจิระประภา ชันสุข	กรรมการและผู้ช่วยเลขานุการ
๒๔. นางสาววิเศษ นรินทร	กรรมการและผู้ช่วยเลขานุการ
๒๕. นางสาวกัลยาณี เศลอนันต์	กรรมการและผู้ช่วยเลขานุการ
๑๐.๒ สาขาวิศวกรรมศาสตร์และสถาปัตยกรรมศาสตร์	
๑. คณบดีคณะวิศวกรรมศาสตร์	ที่ปรึกษา
๒. คณบดีคณะสถาปัตยกรรมศาสตร์	ที่ปรึกษา
๓. ศาสตราจารย์วันชัย ยอดสุดใจ	ประธานกรรมการ
๔. รองศาสตราจารย์นวลวรรณ ทวยเจริญ	รองประธานกรรมการ
๕. ศาสตราจารย์เมตตา เจริญพานิช	กรรมการ
๖. รองศาสตราจารย์กฤษณะ ไวยมัย	กรรมการ
๗. รองศาสตราจารย์วรดร วัฒนพานิช	กรรมการ
๘. รองศาสตราจารย์อภินิติ โชติสังกาศ	กรรมการ
๙. รองศาสตราจารย์อรรถัย จงประทีป	กรรมการ
๑๐. รองศาสตราจารย์พงศ์ศักดิ์ หนูพันธ์	กรรมการ
๑๑. รองศาสตราจารย์จันทร์ศิริ สิงห์เถื่อน	กรรมการ
๑๒. รองศาสตราจารย์ชินฉันทย์ อารีประเสริฐ	กรรมการ
๑๓. ผู้ช่วยศาสตราจารย์จิตรีทัศน์ ฝึกเจริญผล	กรรมการ

- | | |
|---|----------------------------|
| ๑๔. ผู้ช่วยศาสตราจารย์สิตางค์ พิลัยหล้า | กรรมการ |
| ๑๕. นายพลีชีพร์ สืบสว่างค์ | กรรมการ |
| ๑๖. นางสาวสุทัตตา พาหุมนโต | กรรมการและเลขานุการ |
| ๑๗. นางสาวขวัญกมล บุญโปร่ง | กรรมการและผู้ช่วยเลขานุการ |
| ๑๘. นางสาวพัชรียา บุบผาชาติ | กรรมการและผู้ช่วยเลขานุการ |

๑๐.๓ สาขาอุตสาหกรรมเกษตร

- | | |
|--|----------------------------|
| ๑. รองศาสตราจารย์อูลัยวรรณ วิทย์เกียรติ | ประธานกรรมการ |
| ๒. รองศาสตราจารย์ประกิต สุขไย | รองประธานกรรมการ |
| ๓. รองศาสตราจารย์สุดสาย ตริวานิช | กรรมการ |
| ๔. รองศาสตราจารย์ภาณุวัฒน์ สรรพกุล | กรรมการ |
| ๕. รองศาสตราจารย์วรรณสวัสดิ์ รัฐพิทักษ์สันติ | กรรมการ |
| ๖. รองศาสตราจารย์นันทวัน เทอดไทย | กรรมการ |
| ๗. รองศาสตราจารย์ธนโชติ บุญวรโชติ | กรรมการ |
| ๘. ผู้ช่วยศาสตราจารย์ประมุข ภาระกุลสุขสถิตย์ | กรรมการ |
| ๙. ผู้ช่วยศาสตราจารย์ชนิษฐา วัชรภรณ์ | กรรมการ |
| ๑๐. นางสาวฐิติพร แก้วเพชร | กรรมการ |
| ๑๑. นางสาวพรรณภักดิ์ พรหมเพ็ญ | กรรมการ |
| ๑๒. นางสาวกฤษณา ตรีศีลวัฒน์กุล | กรรมการ |
| ๑๓. นางสาวฐิตาภรณ์ ตัมพานูวัตร | กรรมการ |
| ๑๔. นางสาวศิริพร ต้นจ้อ | กรรมการ |
| ๑๕. นางสาวสุพนิดา วินิจฉัย | กรรมการ |
| ๑๖. นางสาวจารุพร รักใหม่ | กรรมการ |
| ๑๗. รองศาสตราจารย์วรภรณ์ บุญทรัพย์ทิพย์ | กรรมการและเลขานุการ |
| ๑๘. นางดวงสมร นามกระโทก | กรรมการและผู้ช่วยเลขานุการ |
| ๑๙. นางสาวอัญชญา ชมภูแก้ว | กรรมการและผู้ช่วยเลขานุการ |

๑๐.๔ สาขาทรัพยากรธรรมชาติและสิ่งแวดล้อม

- | | |
|---|------------------|
| ๑. ผู้ช่วยศาสตราจารย์สุรัตน์ บัวเลิศ | ที่ปรึกษา |
| ๒. ผู้ช่วยศาสตราจารย์กอบศักดิ์ วันธงไชย | ที่ปรึกษา |
| ๓. ผู้ช่วยศาสตราจารย์อรอนงค์ ผิวนิล | ประธานกรรมการ |
| ๔. ผู้ช่วยศาสตราจารย์ประไพพิศ ชัยรัตน์มโนกร | รองประธานกรรมการ |
| ๕. รองศาสตราจารย์ฐิติมา รุ่งรัตนอุบล | กรรมการ |
| ๖. ผู้ช่วยศาสตราจารย์ภาสิณี วรชนะนันท์ | กรรมการ |
| ๗. ผู้ช่วยศาสตราจารย์ธนิศร์ ปัทมพิฑูร | กรรมการ |
| ๘. ผู้ช่วยศาสตราจารย์นพวรรณ เสมอวิมล | กรรมการ |
| ๙. ผู้ช่วยศาสตราจารย์วัชรพงษ์ วาระรัมย์ | กรรมการ |
| ๑๐. ผู้ช่วยศาสตราจารย์สาพิศ ดิลกสัมพันธ์ | กรรมการ |
| ๑๑. ผู้ช่วยศาสตราจารย์วิวัฒน์ หาญวงศ์จิรวัดน์ | กรรมการ |

๑๒. ผู้ช่วยศาสตราจารย์วาทีณี สอนผกา	กรรมการ
๑๓. ผู้ช่วยศาสตราจารย์กฤษฎาพันธุ์ ผลากิจ	กรรมการ
๑๔. ผู้ช่วยศาสตราจารย์ขรรค์ชัย ประสานัย	กรรมการ
๑๕. ผู้ช่วยศาสตราจารย์พฤทธิ ราชรักษ์	กรรมการ
๑๖. ผู้ช่วยศาสตราจารย์วิรงรอง ดวงใจ	กรรมการ
๑๗. นายสุธี จรรยาสุทธิวงศ์	กรรมการ
๑๘. นายปวีร์ คล่องเวสสะ	กรรมการ
๑๙. นางสาวแอน กำภู ณ อยุธยา	กรรมการ
๒๐. นายภาคภูมิ ชุมณี	กรรมการ
๒๑. นางสาวมณีกาญจน์ อยู่เอี่ยม	กรรมการ
๒๒. นางสาวอุษารตี ภูมาลี	กรรมการ
๒๓. นางสาววีณีส ต่วนเครือ	กรรมการ
๒๔. นายฉัตรพรพรช พงษ์เจริญ	กรรมการ
๒๕. นายณัฐวัฒน์ คลังทรัพย์	กรรมการ
๒๖. นางสาวละอองดาว เถาว์พิมาย	กรรมการ
๒๗. นางวราภรณ์ ลำไย	กรรมการ
๒๘. นางสาวจินตลา กลิ่นหวล	กรรมการ
๒๙. นางสาวศิริภัสสร ชมเชย	กรรมการ
๓๐. นางณิชชา ประจันตะเสน	กรรมการและเลขานุการ
๓๑. นางสาวเสาวลักษณ์ บัวจันทร์	กรรมการและผู้ช่วยเลขานุการ
๓๒. นางสาวสุภาภรณ์ แซ่ลิ้ม	กรรมการและผู้ช่วยเลขานุการ
๓๓. นางสาวมธูรา นิมทิม	กรรมการและผู้ช่วยเลขานุการ

๑๑. กรรมการหมวดวิชาการมนุษยศาสตร์ สังคมศาสตร์ และศึกษาศาสตร์

๑๑.๑ สาขาเศรษฐศาสตร์และบริหารธุรกิจ

๑. คณบดีคณะบริหารธุรกิจ	ที่ปรึกษา
๒. คณบดีคณะเศรษฐศาสตร์	ที่ปรึกษา
๓. ผู้ช่วยศาสตราจารย์พลวัฒน์ เลิศกุลวัฒน์	ประธานกรรมการ
๔. ผู้ช่วยศาสตราจารย์ธนาภรณ์ อธิปัญญากุล	รองประธานกรรมการ
๕. รองศาสตราจารย์วุฒิไกร งามศิริจิตต์	กรรมการ
๖. รองศาสตราจารย์วิจิตรศักดิ์ สงวนวงศ์	กรรมการ
๗. ผู้ช่วยศาสตราจารย์ณัฐวุฒิ คุ้มเนนเชียรชัย	กรรมการ
๘. ผู้ช่วยศาสตราจารย์วีรณพงค์ บุญศิริธรรมชัย	กรรมการ
๙. ผู้ช่วยศาสตราจารย์ธงชัย ศรีวรรณะ	กรรมการ
๑๐. ผู้ช่วยศาสตราจารย์ชิตตะวัน ชนะกุล	กรรมการ
๑๑. ผู้ช่วยศาสตราจารย์นันทร์ วรพาณิชซ์	กรรมการ
๑๒. ผู้ช่วยศาสตราจารย์นภสม สิ้นเพิ่มสุขสกุล	กรรมการ
๑๓. ผู้ช่วยศาสตราจารย์อุชุก ต้วงบุตรศรี	กรรมการ

๑๔. ผู้ช่วยศาสตราจารย์พิมพ์พร โสววัฒนกุล	กรรมการ
๑๕. หม่อมหลวงกฤษณา ทรวิวงศ์	กรรมการ
๑๖. นางสาวณิธิชา ธรรมธนากุล	กรรมการ
๑๗. นางสาวณัฐธิดา ฉายรัมย์	กรรมการ
๑๘. นางกนกอร สีมานนท์	กรรมการ
๑๙. นางสาวกรรณิกา มิตรปล้อง	กรรมการ
๒๐. นางสาวปรารถนา ประสงค์สิน	กรรมการและเลขานุการ
๒๑. นายภคพงศ์ พวงศรี	กรรมการและเลขานุการ
๒๒. นางสาวธัญลักษณ์ เพ็งพินิจ	กรรมการและผู้ช่วยเลขานุการ
๒๓. นายฉัตรชัย พ่วงพลับ	กรรมการและผู้ช่วยเลขานุการ
๒๔. นายทองปาน ขันดีกรม	กรรมการและผู้ช่วยเลขานุการ
๒๕. นางสาวอรการณีย์ วีระชยาภรณ์	กรรมการและผู้ช่วยเลขานุการ
๒๖. นางสาวอารีย์ สีแสงมุข	กรรมการและผู้ช่วยเลขานุการ
๒๗. นางสาวภริตา รัตนสิงห์กุล	กรรมการและผู้ช่วยเลขานุการ
๒๘. นางสาวรัตติยา สารระโท	กรรมการและผู้ช่วยเลขานุการ
๒๙. นางขวัญเมือง สุจริต	กรรมการและผู้ช่วยเลขานุการ
๓๐. นางเบญจมาศ แยมพลอย	กรรมการและผู้ช่วยเลขานุการ
๓๑. นางสาวรุจาภา แวนแก้ว	กรรมการและผู้ช่วยเลขานุการ
๓๒. นางสาวสมพิศ ทิมเทศ	กรรมการและผู้ช่วยเลขานุการ
๓๓. นางสาวจินตนา บุญสุวรรณ	กรรมการและผู้ช่วยเลขานุการ
๓๔. นางสาววรรณนิภา ชาวนา	กรรมการและผู้ช่วยเลขานุการ
๓๕. นายสมชาย ตามบุญ	กรรมการและผู้ช่วยเลขานุการ
๓๖. นายสัญญาชัย ทองขาว	กรรมการและผู้ช่วยเลขานุการ
๓๗. นางสาวเพชรรัตน์ พลาชัย	กรรมการและผู้ช่วยเลขานุการ
๓๘. นางสาวธัญลักษณ์ เกษแก้ว	กรรมการและผู้ช่วยเลขานุการ
๓๙. นายสุทิศศักดิ์ อินทร์พงษ์	กรรมการและผู้ช่วยเลขานุการ
๔๐. นางสาวธิติพันธ์ ละอองเทพ	กรรมการและผู้ช่วยเลขานุการ
๔๑. นางสาวพรสุดา แต่งจาด	กรรมการและผู้ช่วยเลขานุการ
๔๒. นายปิตีศักดิ์ อุปสุข	กรรมการและผู้ช่วยเลขานุการ
๔๓. นางสาวกชกร พิศเพ็ง	กรรมการและผู้ช่วยเลขานุการ
๔๔. นางสาวณัฐวดี รูปสงค์	กรรมการและผู้ช่วยเลขานุการ
๔๕. นางสาวชฎารัตน์ เรืองวงษ์	กรรมการและผู้ช่วยเลขานุการ
๑๑.๒ สาขาศึกษาศาสตร์	
๑. รองศาสตราจารย์ปัทมาวดี เล่ห์มงคล	ที่ปรึกษา
๒. รองศาสตราจารย์ชานนท์ จันทรา	ที่ปรึกษา
๓. ผู้ช่วยศาสตราจารย์อวยพร ตั้งธงชัย	ที่ปรึกษา
๔. ผู้ช่วยศาสตราจารย์พิบูล เอกวางกูร	ประธานกรรมการ

๕. รองศาสตราจารย์วรวรรณดี สุทธินรากร	รองประธานกรรมการ
๖. รองศาสตราจารย์ชาติรี ฝ่ายคำตา	รองประธานกรรมการ
๗. รองศาสตราจารย์พงศ์ประพันธ์ พงษ์โสภณ	กรรมการ
๘. รองศาสตราจารย์ศศิเทพ ปิติพรเทพิน	กรรมการ
๙. รองศาสตราจารย์ปฐมภรณ์ พิมพ์ทอง	กรรมการ
๑๐. รองศาสตราจารย์ชลธิป สมาหิโต	กรรมการ
๑๑. รองศาสตราจารย์สุติเทพ ศิริพิพัฒน์กุล	กรรมการ
๑๒. รองศาสตราจารย์จีระวรรณ เกษสิงห์	กรรมการ
๑๓. รองศาสตราจารย์จิตตินันท์ บุญสถิรกุล	กรรมการ
๑๔. รองศาสตราจารย์อังคณา ชันตรีจิตรานนท์	กรรมการ
๑๕. ผู้ช่วยศาสตราจารย์ณัฐิกา เพ็งลี	กรรมการ
๑๖. ผู้ช่วยศาสตราจารย์ทรงชัย อักษรคิด	กรรมการ
๑๗. ผู้ช่วยศาสตราจารย์ชูศักดิ์ เอื้องโชคชัย	กรรมการ
๑๘. ผู้ช่วยศาสตราจารย์วารุณี ล้วนโชคดี	กรรมการ
๑๙. ผู้ช่วยศาสตราจารย์ฉัตรศิริ ปิยะพิมลสิทธิ์	กรรมการ
๒๐. ผู้ช่วยศาสตราจารย์ธนนันท์ ธนารัชตะภูมิ	กรรมการ
๒๑. ผู้ช่วยศาสตราจารย์อุษณี สถิตผसान	กรรมการ
๒๒. ผู้ช่วยศาสตราจารย์สิทธิกร สุมาลี	กรรมการ
๒๓. ผู้ช่วยศาสตราจารย์อุดมลักษณ์ กุลศรีโรจน์	กรรมการ
๒๔. ผู้ช่วยศาสตราจารย์วัตสาตรี ดิถียนต์	กรรมการ
๒๕. ผู้ช่วยศาสตราจารย์วันดี เกษมสุขพิพัฒน์	กรรมการ
๒๖. ผู้ช่วยศาสตราจารย์มีชัย ออสุวรรณ	กรรมการ
๒๗. ผู้ช่วยศาสตราจารย์ภูเบศร์ นภัทรพิทยาธร	กรรมการ
๒๘. นางสาวสรียา โชติธรรม	กรรมการ
๒๙. นางสาวสุวรรณา ปรมาพจน์	กรรมการและเลขานุการ
๓๐. นายณรงค์ศักดิ์ หวังรัตนปราณี	กรรมการและผู้ช่วยเลขานุการ
๓๑. นายธีระภรณ์ ศิริสุวรรณ	กรรมการและผู้ช่วยเลขานุการ
๑๑.๓ สาขามนุษยศาสตร์และสังคมศาสตร์	
๑. คณบดีคณะสังคมศาสตร์	ที่ปรึกษา
๒. คณบดีคณะมนุษยศาสตร์	ที่ปรึกษา
๓. รองศาสตราจารย์กังสดาล เชาววัฒน์กุล	ประธานกรรมการ
๔. รองศาสตราจารย์นันทนัย ประสานนาม	รองประธานกรรมการ
๕. ผู้ช่วยศาสตราจารย์เฉลิมขวัญ สิงห์วี	รองประธานกรรมการ
๖. นางสาวอภิชา ชูติพงศ์พิสิฐ	รองประธานกรรมการ
๗. รองศาสตราจารย์จตุวิทย์ แก้วสุวรรณ	กรรมการ
๘. ผู้ช่วยศาสตราจารย์ณัฐวิณี บุญนาค	กรรมการ
๙. ผู้ช่วยศาสตราจารย์ไพลิน กิตติเสรีชัย	กรรมการ

๑๐. ผู้ช่วยศาสตราจารย์พูนศักดิ์ ไมโศกทรัพย์	กรรมการ
๑๑. ผู้ช่วยศาสตราจารย์เปรมฤดี เพ็ชรกุล	กรรมการ
๑๒. ผู้ช่วยศาสตราจารย์ปภาณีภา สุขสม	กรรมการ
๑๓. ผู้ช่วยศาสตราจารย์พนิดา กุลสิริสวัสดิ์	กรรมการ
๑๔. ผู้ช่วยศาสตราจารย์วิภาดา รัตนติลภ ฦ ฎุเกีต	กรรมการ
๑๕. ผู้ช่วยศาสตราจารย์เกวลิน ศิลพัฒน์	กรรมการ
๑๖. นางสาวเอื้ออนุช ฦนอมวงษ์	กรรมการ
๑๗. นางสาวพรทิพย์ ลิ้มพะพันธ์	กรรมการ
๑๘. นางสาวมนัธญา นิลพันธ์ุ	กรรมการ
๑๙. นางสาวพรพรรณ เหมะพันธ์ุ	กรรมการ
๒๐. นางสาวพรรณรัตน์ ดิษฐ์เจริญ	กรรมการ
๒๑. นางสาวธีรพร ชื่นพี	กรรมการ
๒๒. นายชัยรัตน์ วงศ์กิจรุ่งเรือง	กรรมการ
๒๓. นางสาวสุชาดา สกลกกิจรุ่งเรือง	กรรมการ
๒๔. นายเอกลักษณ์ ไชยภูมิ	กรรมการ
๒๕. นางสาวนิภาพร อินคะณย์	กรรมการ
๒๖. นางสาวอำไพพงษ์ ทวีธัญลักษณ์	กรรมการ
๒๗. นางสาวปิยะรัตน์ คล้ายแย้ม	กรรมการ
๒๘. นายสรศักดิ์ มงคลสมบูรณ์	กรรมการ
๒๙. นายภานุพงศ์ ปิยาพันธ์ุ	กรรมการ
๓๐. นายสุรพันธ์ุ แสนเลิศ	กรรมการ
๓๑. นายธวัชพงศ์ หาเรือนโภาค	กรรมการ
๓๒. นางสาวพรรณปวี สามปรุ	กรรมการ
๓๓. นางสาววิภาวี เจริญธรรมสุขใจ	กรรมการ
๓๔. นางสาวอัญชญา ต่อมแสง	กรรมการ
๓๕. นางสาวเกวริน ยุทธโกศา	กรรมการ
๓๖. นายวรรณโชค เทียนคำ	กรรมการ
๓๗. นายชิษณุพงศ์ ต้นบัวคลี่	กรรมการ
๓๘. นางสาวจริยา สุพรรณ	กรรมการ
๓๙. นางสาวดารารัตน์ ชิมพัฒน์วงษ์	กรรมการ
๔๐. นางสาวนันทนุช อุดมละมุล	กรรมการ
๔๑. นางสาวผาณิตา ชัยดิเรก	กรรมการ
๔๒. นางสาวสายทิพย์ เหล่าทองมีสกุล	กรรมการและเลขานุการ
๔๓. นางสาวพิชญา สารภิมย์	กรรมการและผู้ช่วยเลขานุการ
๔๔. นางสาววิศนี พ่วงประเสริฐ	กรรมการและผู้ช่วยเลขานุการ
๔๕. นางสาวแก้วตา ต่อมแสง	กรรมการและผู้ช่วยเลขานุการ
๔๖. นางสาวรสิตา กลางประพันธ์ุ	กรรมการและผู้ช่วยเลขานุการ
๔๗. นางสาวศรีวรรณ บุญประเสริฐ	กรรมการและผู้ช่วยเลขานุการ

โดยให้คณะกรรมการชุดนี้มีหน้าที่ จัดการเสนอผลงานในการประชุมทางวิชาการ กำหนดหน้าที่ รับผิดชอบและแนวทางการคัดเลือกผลงานที่นำมาเสนอ ประสานงานกับคณะกรรมการหมวดวิชาการ และรับนโยบายจากคณะกรรมการอำนวยการ มาปฏิบัติให้บรรลุตามวัตถุประสงค์

คณะกรรมการฝ่ายบริหารจัดการประชุมทางวิชาการ

- | | |
|---|-------------------|
| ๑. รองอธิการบดีฝ่ายวิจัยและสร้างสรรค์ | ที่ปรึกษา |
| ๒. ผู้อำนวยการสำนักบริหารการศึกษา | ที่ปรึกษา |
| ๓. ผู้อำนวยการสถาบันวิจัยและพัฒนาแห่งมหาวิทยาลัยเกษตรศาสตร์ | ประธานกรรมการ |
| ๔. ผู้อำนวยการสำนักบริการคอมพิวเตอร์ | ประธานกรรมการร่วม |
| ๕. ผู้อำนวยการสำนักส่งเสริมและฝึกอบรม | ประธานกรรมการร่วม |
| ๖. รองผู้อำนวยการสถาบันวิจัยและพัฒนา แห่งมหาวิทยาลัยเกษตรศาสตร์ ฝ่ายบริหาร | รองประธานกรรมการ |
| ๗. ประธานฝ่ายเลขานุการ (นางอัจฉราวรรณ คล่องช้าง) | กรรมการ |
| ๘. ประธานฝ่ายสารสนเทศ (ผู้อำนวยการสำนักบริการคอมพิวเตอร์) | กรรมการ |
| ๙. ประธานฝ่ายสถานที่ (ผู้อำนวยการสำนักบริการคอมพิวเตอร์) | กรรมการ |
| ๑๐. ประธานฝ่ายประชาสัมพันธ์ (นางผกามาศ ธนพัฒน์พงศ์) | กรรมการ |
| ๑๑. ประธานฝ่ายโสตทัศนูปกรณ์ (นายวิเชียร คตพิมพ์) | กรรมการ |
| ๑๒. ประธานฝ่ายจัดการจราจรและรักษาความปลอดภัย (นายต้น นิลมาติ) | กรรมการ |
| ๑๓. ประธานฝ่ายผลิตสื่อวิชาการ (รักษาการแทนรองผู้อำนวยการสถาบันวิจัยและพัฒนา แห่งมหาวิทยาลัยเกษตรศาสตร์ ฝ่ายเผยแพร่งานวิจัย) | กรรมการ |
| ๑๔. ประธานฝ่ายการเงิน (ผู้อำนวยการกองคลัง) | กรรมการ |
| ๑๕. ประธานร่วมฝ่ายการเงิน (นางสาววรรณวิมล ราชอุปนันท์) | กรรมการ |
| ๑๖. ประธานฝ่ายประเมินผล (ผู้ช่วยผู้อำนวยการสถาบันวิจัยและพัฒนา แห่งมหาวิทยาลัยเกษตรศาสตร์) (นางสาวสุพรรณนิจ พลเสน) | กรรมการ |
| ๑๗. ประธานฝ่ายพิธีการ (นางสาวพิชชาอรุณี สิริชีวะเกษร) | กรรมการ |

๑๘. ประธานฝ่ายวิเทศสัมพันธ์ (นางสาวกฤตยา เพชรผึ้ง)	กรรมการ
๑๙. ประธานฝ่ายจัดการฐานข้อมูล (ผู้อำนวยการสำนักหอสมุด)	กรรมการ
๒๐. นายปฏิภักดิ์ ปัญญาพุนตระกูล	กรรมการและเลขานุการ
๒๑. นายพลากร คำแก้ว	กรรมการและผู้ช่วยเลขานุการ
๒๒. นายอนุชิต วรปัญญา	ผู้ช่วยเลขานุการ
๒๓. นางสาวชนิกานต์ ศักดาพิทักษ์	ผู้ช่วยเลขานุการ
๒๔. นายชโนดม ชุมก	ผู้ช่วยเลขานุการ
๒๕. นายกิตติศักดิ์ แสงอรุณ	ผู้ช่วยเลขานุการ
๒๖. นางสาวสุภิดา เข้ากระจ่าง	ผู้ช่วยเลขานุการ

โดยให้คณะกรรมการชุดนี้มีหน้าที่ ประสานงาน ดำเนินการ และอำนวยความสะดวกการจัดประชุมทางวิชาการ ครั้งที่ ๖๑ เพื่อให้การดำเนินงานสำเร็จลุล่วงและเป็นไปด้วยความเรียบร้อย โดยประธานแต่ละฝ่ายนั้นสามารถพิจารณาคัดเลือก และแต่งตั้งกรรมการภายในฝ่ายได้เอง หากต้องการจัดทำเป็นคำสั่งเพิ่มเติมให้แต่งตั้งโดยส่วนงานในสังกัด

ทั้งนี้ ตั้งแต่บัดนี้เป็นต้นไปโดยมีวาระ ๑ ปี

ประกาศ ณ วันที่ ๓๐ พฤศจิกายน พ.ศ. ๒๕๖๕



(นายจรัล วัชรินทร์รัตน์)
อธิการบดีมหาวิทยาลัยเกษตรศาสตร์

ด่วนที่สุด



กองกลาง
มหาวิทยาลัยเกษตรศาสตร์
รับที่ 15248
วันที่ ๑๐ พ.ย. ๒๕๖๕
เวลา 16.30 น.

บันทึกข้อความ

ส่วนงาน งานนโยบายและแผน สถาบันวิจัยและพัฒนาแห่ง มก. โทร.๐-๒๕๖๑-๑๙๘๖ ภายใน ๖๑๑๓๙๐
ที่ อว ๖๕๐๑.๒๑๐๑/ ๓๑๐๖ วันที่ ๘ พฤศจิกายน ๒๕๖๕
เรื่อง ขอให้ดำเนินการจัดทำประกาศมหาวิทยาลัยเกษตรศาสตร์ เรื่อง คณะกรรมการจัดการประชุมทาง
วิชาการ ครั้งที่ ๖๑ ของมหาวิทยาลัยเกษตรศาสตร์

๑) เรียน ผู้อำนวยการกองบริหารกลาง

ตามที่ สถาบันวิจัยและพัฒนาแห่งมหาวิทยาลัยเกษตรศาสตร์ ได้รับมอบหมายจากมหาวิทยาลัยให้
ดำเนินการจัดการประชุมทางวิชาการ ครั้งที่ ๖๑ ของมหาวิทยาลัยเกษตรศาสตร์ ซึ่งมีกำหนดระหว่างวันที่
๑ - ๓ มีนาคม พ.ศ. ๒๕๖๕ ในรูปแบบ Hybrid ภายใต้หัวข้อ “เกษตรศาสตร์เพื่อมวลชน: พัฒนาศาสตร์แห่ง
แผ่นดิน สู่สุขภาวะยั่งยืน” (KASETSART for All: Expanding Knowledge of the Land towards
Sustainable Well-Being) โดยได้รับความร่วมมือจากผู้บริหารมหาวิทยาลัย คณะ สำนัก สำนักภายในมหา
วิทยาลัยฯ และหน่วยงานภายนอก ในการร่วมเป็นเจ้าภาพร่วมและเป็นคณะกรรมการชุดต่างๆ มาอย่าง
ต่อเนื่องทุกปี

เพื่อให้การดำเนินการเป็นไปด้วยความเรียบร้อย สถาบันวิจัยและพัฒนาแห่ง
มหาวิทยาลัยเกษตรศาสตร์ จึงขอความอนุเคราะห์ท่านจัดทำประกาศมหาวิทยาลัยเกษตรศาสตร์ เรื่อง
คณะกรรมการจัดการประชุมทางวิชาการ ครั้งที่ ๖๑ ของมหาวิทยาลัยเกษตรศาสตร์ ตามเอกสารที่แนบมา
พร้อมนี้

จึงเรียนมาเพื่อโปรดพิจารณา

๒) เรียน หัวหน้างานบริหารระบบเอกสารกลาง

เพื่อโปรดดำเนินการปรับแก้ตามระเบียบ

งานสารบรรณ และเสนอผู้บริหารพิจารณาลงนาม

๑๐ พ.ย. ๒๕๖๕

(ผู้ช่วยศาสตราจารย์ ดร.วราภา มหากาญจนกุล)

ผู้อำนวยการสถาบันวิจัยและพัฒนาแห่งมหาวิทยาลัยเกษตรศาสตร์

๓) เรียน หัวหน้างานระบบสารสนเทศ

เพื่อโปรดดำเนินการ

๔) เรียน หัวหน้างานบริหารระบบเอกสารกลาง

ได้ส่งให้มหาวิทยาลัยเกษตรศาสตร์

๑๔ พ.ย. ๒๕๖๕

๕) เรียน ผอ. กองบริหารกลาง
เพื่อโปรดพิจารณาเสนอ
ผู้บริหารพิจารณาลงนาม

๒๕ พ.ย. ๒๕๖๕

- ๑) เรียน รองอธิการบดีฝ่ายวิจัยและสร้างสรรค์
เพื่อโปรดพิจารณา เสนออธิการบดี
ลงนามในประกาศ มก. จำนวน ๑ ฉบับ ดังแนบ

ส.ม.

๒๕ พ.ย. ๒๕๖๕

- ๑) เรียน อธิการบดี
เพื่อโปรดพิจารณา ลงนามในประกาศ
ดังแนบ



(รองศาสตราจารย์ นาคะเสถียร)

รองอธิการบดีฝ่ายวิจัยและสร้างสรรค์

๓๐ พ.ย. ๒๕๖๕

- ๑) ลงนามแล้ว



(นายจรงค์ วัชรินทร์รัตน์)

อธิการบดีมหาวิทยาลัยเกษตรศาสตร์

๑ ธ.ค. ๒๕๖๕



รายงานการประชุมคณะกรรมการอำนวยการ
จัดการประชุมทางวิชาการ
ของมหาวิทยาลัยเกษตรศาสตร์ ครั้งที่ ๖1

วันอังคารที่ 22 พฤศจิกายน พ.ศ. 2565

เวลา 09.30 – 12.00 น.

ผ่านระบบออนไลน์ CISCO WEBEX

รายงานการประชุมคณะกรรมการอำนวยการจัดการประชุมทางวิชาการ

ของมหาวิทยาลัยเกษตรศาสตร์ ครั้งที่ ๖๑

วันอังคารที่ ๒๒ พฤศจิกายน พ.ศ. ๒๕๖๕ เวลา ๐๙.๓๐ – ๑๒.๐๐ น. ผ่านระบบออนไลน์ Cisco WebEx

Meeting number : ๒๕๑๑ ๕๓๕ ๓๙๔๑ Meeting password : ๑๒๓๔

รายนามผู้มาร่วมประชุมผ่านระบบออนไลน์

๑. ผู้แทนปลัดกระทรวงการอุดมศึกษา วิทยาศาสตร์ วิจัยและนวัตกรรม ที่ปรึกษา
(นางกัญญา ศรีนวลชาติ)
๒. ผู้แทนปลัดกระทรวงศึกษาธิการ ที่ปรึกษา
(นางเบญจมาศ ฉลาดการณ์)
๓. ผู้แทนปลัดกระทรวงเกษตรและสหกรณ์ ที่ปรึกษา
(นายธิตี โลหะปิยะพรรณ)
๔. ผู้แทนปลัดกระทรวงดิจิทัลเพื่อเศรษฐกิจและสังคม ที่ปรึกษา
(นางอำไพ จิตรแจ่มใส)
๕. ผู้แทนผู้อำนวยการสำนักงานการวิจัยแห่งชาติ ที่ปรึกษา
(นางสุภาพร โชคเฉลิมวงศ์)
๖. ประธานกลุ่มมหาวิทยาลัยเครือข่ายประชาชน ที่ปรึกษา
(ดร.อภิเทพ แซ่โค้ว)
๗. อธิบดีกรมวิชาการเกษตร ที่ปรึกษา
(นายระพีภัทร์ จันทรศรีวงศ์)
๘. อธิบดีกรมควบคุมมลพิษ ที่ปรึกษา
(ดร.ปิ่นสักก์ สุรัสวดี)
๙. ผู้แทนอธิบดีกรมการข้าว ที่ปรึกษา
(นายอภิชาติ เนินพลับ)
๑๐. ผู้แทนอธิบดีกรมชลประทาน ที่ปรึกษา
(นายกรตสุวรรณ โพธิ์สุวรรณ)
๑๑. ผู้แทนอธิบดีกรมประมง ที่ปรึกษา
(นางโสมลดา ประเสริฐสม)
(ดร.เพชรลัย นุชหมอน)
๑๒. ผู้แทนอธิบดีกรมปศุสัตว์ ที่ปรึกษา
(นายแสนศักดิ์ นาคะวิสุทธิ)
๑๓. ผู้แทนอธิบดีกรมพัฒนาที่ดิน ที่ปรึกษา
(นายสิทธิระ อุดมศรี) (นายกฤษฎา ทัศนานุกุลกิจ)

๑๔. ผู้แทนอธิบดีกรมส่งเสริมการเกษตร
(นางपालลิน พวงมี) ที่ปรึกษา
๑๕. ผู้แทนอธิบดีกรมส่งเสริมสหกรณ์
(นางอุบลวรรณ พัฒนลาภ) ที่ปรึกษา
๑๖. ผู้แทนอธิบดีกรมป่าไม้
(นางวรรณพรณ หิมพานต์) ที่ปรึกษา
๑๗. ผู้แทนอธิบดีกรมทรัพยากรธรณี
(นางศศิธร แซ่ลี้) ที่ปรึกษา
๑๘. ผู้แทนอธิบดีกรมทรัพยากรทางทะเลและชายฝั่ง
(นายสุชาติ แยมปราสัย) ที่ปรึกษา
๑๙. ผู้แทนอธิบดีกรมส่งเสริมคุณภาพสิ่งแวดล้อม
(นายวรพล จันทร์งาม) ที่ปรึกษา
๒๐. อธิบดีกรมอุทยานแห่งชาติ สัตว์ป่า และพันธุ์พืช
(ดร.พงษ์ศักดิ์ พลเสนา) ที่ปรึกษา
๒๑. ผู้แทนนายกสมาคมนิสิตเก่ามหาวิทยาลัยเกษตรศาสตร์
(ดร.ชวนพิศ อรุณรังสิกุล) ที่ปรึกษา
๒๒. ผู้แทนนายกสมาคมวิทยาศาสตร์และเทคโนโลยีทางการอาหาร
แห่งประเทศไทย
(ผู้ช่วยศาสตราจารย์ ดร.สิตามา จิตตนันท์) ที่ปรึกษา
๒๓. รองอธิการบดีฝ่ายวิชาการ
(รองศาสตราจารย์ ดร.ลดาวัลย์ พวงจิตร) รองประธานกรรมการ
๒๔. ผู้แทนรองอธิการบดีฝ่ายวิจัยและสร้างสรรค์
(รองศาสตราจารย์ ดร.ชัชวาล วงศ์ชูสุข)
(ผู้ช่วยศาสตราจารย์ ดร.ธนพล ไชยแสน) รองประธานกรรมการ
๒๕. รองอธิการบดีฝ่ายนวัตกรรมและกิจการเพื่อสังคม
(ผู้ช่วยศาสตราจารย์ ดร.นิคม แหลมสัก) กรรมการ
๒๖. รองอธิการบดีฝ่ายเทคโนโลยีดิจิทัล
(รองศาสตราจารย์ ดร.ประคนเดช นีละคุปต์) กรรมการ
๒๗. ผู้แทนรองอธิการบดีฝ่ายบริหาร
(ดร.อุบล ทองปัญญา) กรรมการ
๒๘. ผู้แทนรองอธิการบดีวิทยาเขตกำแพงแสน
(ผู้ช่วยศาสตราจารย์ ดร.ศุภเดช สุจินพัทธ์) กรรมการ

๒๙. ผู้แทนรองอธิการบดีวิทยาเขตเฉลิมพระเกียรติ จังหวัดสกลนคร กรรมการ
(ผู้ช่วยศาสตราจารย์ ดร.สิทธิชัย ฮะทะโชติ)
๓๐. ผู้แทนคณบดีคณะอุตสาหกรรมเกษตร กรรมการ
(รองศาสตราจารย์ ดร.อุทัยวรรณ วิทยเกียรติ)
(นางดวงสมร นามกระโทก)
๓๑. ผู้แทนคณบดีคณะเกษตร กรรมการ
(ดร.วุฒิดา รัตนพิไชย)
๓๒. ผู้แทนคณบดีคณะประมง กรรมการ
(ผู้ช่วยศาสตราจารย์ ดร.ธนัสพงษ์ โภควนิช)
(นางสาวสุमितตรา สุพรรณนอก)
๓๓. ผู้แทนคณบดีคณะเทคนิคการสัตวแพทย์ กรรมการ
(รองศาสตราจารย์ ดร.วุฒินันท์ รักษาจิตร)
๓๔. ผู้แทนคณบดีคณะวิทยาศาสตร์ กรรมการ
(ศาสตราจารย์ ดร.อรินทิพย์ ธรรมชัยฟินเด)
๓๕. ผู้แทนคณบดีคณะวิศวกรรมศาสตร์ กรรมการ
(นางสาวสุทัตตา พาหุมันโต)
๓๖. ผู้แทนคณบดีคณะสถาปัตยกรรมศาสตร์ กรรมการ
(นางสาวขวัญกมล บุญโปร่ง)
๓๗. ผู้แทนคณบดีคณะเศรษฐศาสตร์ กรรมการ
(ผู้ช่วยศาสตราจารย์ ดร.ธนาภรณ์ อธิปัญญากุล)
๓๘. ผู้แทนคณบดีคณะบริหารธุรกิจ กรรมการ
(ผู้ช่วยศาสตราจารย์ ดร.พลวัฒน์ เลิศกุลวัฒน์)
๓๙. ผู้แทนคณบดีคณะสังคมศาสตร์ กรรมการ
(ผู้ช่วยศาสตราจารย์ ดร.เฉลิมขวัญ สิงห์วี) (นางสาวพิทชญา สารภีรัมย์)
๔๐. ผู้แทนคณบดีคณะมนุษยศาสตร์ กรรมการ
(รองศาสตราจารย์ ดร.นันทนัย ประสานนาม)
(นางสาวศรีวรรณ บุญประเสริฐ)
๔๑. ผู้แทนคณบดีบัณฑิตวิทยาลัย กรรมการ
(รองศาสตราจารย์ ดร.วีระภาส คุณรัตนสิริ)
๔๒. ผู้แทนผู้อำนวยการสำนักส่งเสริมและฝึกอบรม กรรมการ
(นายวิเชียร คตพิมพ์)
๔๓. ผู้อำนวยการสำนักบริการคอมพิวเตอร์ กรรมการ
(รองศาสตราจารย์ ดร.อนันต์ ผลเพิ่ม)

๔๔. ผู้อำนวยการสำนักหอสมุด (นางสาวสุพรรณณี หงษ์ทอง)	กรรมการ
๔๕. รองผู้อำนวยการฝ่ายบริหารสถาบันวิจัยและพัฒนา แห่งมหาวิทยาลัยเกษตรศาสตร์ (รองศาสตราจารย์ ดร.เอกไท วิโรจน์สกุลชัย)	กรรมการและผู้ช่วยเลขานุการ
๔๖. หัวหน้าสำนักงานเลขานุการสถาบันวิจัยและพัฒนา แห่งมหาวิทยาลัยเกษตรศาสตร์ (นางอัจฉราวรรณ คล่องช้าง)	กรรมการและผู้ช่วยเลขานุการ
๔๗. นางสาวพิชชาอรุณี สิริชีวะเกษร	กรรมการและผู้ช่วยเลขานุการ

รายนามผู้ไม่มาร่วมประชุมผ่านระบบออนไลน์ เนื่องจากติดภารกิจอื่น

๑. นายกสภามหาวิทยาลัยเกษตรศาสตร์	ที่ปรึกษา
๒. ปลัดกระทรวงทรัพยากรธรรมชาติและสิ่งแวดล้อม	ที่ปรึกษา
๓. ผู้แทนผู้อำนวยการสำนักงานคณะกรรมการส่งเสริมวิทยาศาสตร์ วิจัยและนวัตกรรม	ที่ปรึกษา
๔. นายกสภามคมเศรษฐศาสตร์แห่งมหาวิทยาลัยเกษตรศาสตร์	ที่ปรึกษา
๕. นายกสภามคมเศรษฐศาสตร์เกษตรแห่งประเทศไทย ในพระบรมราชูปถัมภ์	ที่ปรึกษา
๖. นายกสภามคมสัตว์บาลแห่งประเทศไทย	ที่ปรึกษา
๗. นายกสภามคมอารักขาพืชไทย	ที่ปรึกษา
๘. ผู้อำนวยการสำนักงานพัฒนาวิทยาศาสตร์และเทคโนโลยีแห่งชาติ	ที่ปรึกษา
๙. อธิการบดีมหาวิทยาลัยเกษตรศาสตร์	ประธานกรรมการ
๑๐. รองอธิการบดีฝ่ายวิจัยและสร้างสรรค์	รองประธานกรรมการ
๑๑. รองอธิการบดีฝ่ายพัฒนาอย่างยั่งยืนและสื่อสารองค์กร	กรรมการ
๑๒. รองอธิการบดีวิทยาเขตศรีราชา	กรรมการ
๑๓. รองอธิการบดีฝ่ายพัฒนาคุณภาพ	กรรมการ
๑๔. รองอธิการบดีฝ่ายการเงินและทรัพย์สิน	กรรมการ
๑๕. รองอธิการบดีฝ่ายวิเทศสัมพันธ์	กรรมการ
๑๖. รองอธิการบดีฝ่ายกิจการสภามหาวิทยาลัยและพัฒนาทรัพยากรมนุษย์	กรรมการ
๑๗. รองอธิการบดีฝ่ายพัฒนาบัณฑิตชั้นสูงและโครงการจัดตั้ง วิทยาเขตสุพรรณบุรี	กรรมการ
๑๘. คณบดีคณะสัตวแพทยศาสตร์	กรรมการ
๑๙. คณบดีคณะสิ่งแวดล้อม	กรรมการ

- | | |
|--|---------------------|
| ๒๐. คณบดีคณะวนศาสตร์ | กรรมการ |
| ๒๑. คณบดีคณะศึกษาศาสตร์ | กรรมการ |
| ๒๒. ผู้อำนวยการสถาบันวิจัยและพัฒนาแห่งมหาวิทยาลัยเกษตรศาสตร์ | กรรมการและเลขานุการ |

รายนามผู้เข้าร่วมประชุม

- | | |
|--------------------------------|---|
| ๑. นายปฏิภักดิ์ ปัญญาบุตรกุล | สถาบันวิจัยและพัฒนาแห่งมหาวิทยาลัยเกษตรศาสตร์ |
| ๒. นางสาวชนิกานต์ ศักดาพิทักษ์ | สถาบันวิจัยและพัฒนาแห่งมหาวิทยาลัยเกษตรศาสตร์ |

เริ่มประชุมเวลา ๐๙.๓๐ น.

รองอธิการบดีฝ่ายวิชาการ มหาวิทยาลัยเกษตรศาสตร์ (รองศาสตราจารย์ ดร.ลดาวัลย์ พวงจิตร) รองประธานกรรมการ ซึ่งปฏิบัติหน้าที่ประธานคณะกรรมการอำนวยการจัดการประชุมทางวิชาการ ครั้งที่ ๖๑ มอบหมายให้ สถาบันวิจัยและพัฒนาแห่งมหาวิทยาลัยเกษตรศาสตร์ (รองศาสตราจารย์ ดร.เอกไท วิโรจน์สกุลชัย) กรรมการและผู้ช่วยเลขานุการ ดำเนินการประชุมตามวาระการประชุม โดยมีรายละเอียด ดังนี้

วาระที่ ๑ เรื่องแจ้งเพื่อทราบ

๑.๑ คำสั่งแต่งตั้งคณะกรรมการอำนวยการจัดการประชุมทางวิชาการ ครั้งที่ ๖๑ ของมหาวิทยาลัยเกษตรศาสตร์

ด้วย มหาวิทยาลัยเกษตรศาสตร์ มีกำหนดจัดการประชุมทางวิชาการ ครั้งที่ ๖๑ ของมหาวิทยาลัยเกษตรศาสตร์ ระหว่างวันที่ ๑ - ๓ มีนาคม พ.ศ. ๒๕๖๖ และได้จัดทำประกาศ มหาวิทยาลัยเกษตรศาสตร์ เรื่อง แต่งตั้งคณะกรรมการจัดการประชุมทางวิชาการ ครั้งที่ ๖๑ ประกอบด้วย

๑) คณะกรรมการอำนวยการจัดการประชุมทางวิชาการ มีหน้าที่ ให้ข้อคิดเห็นและอำนวยการ ให้การจัดการประชุมทางวิชาการ ครั้งที่ ๖๑ ดำเนินไปด้วยความเรียบร้อย ประกอบด้วย

- นายกสภามหาวิทยาลัย ปลัดกระทรวงเป็นเจ้าภาพร่วม และอธิบดีกรมต่างๆ เป็นที่ปรึกษา
- อธิการบดีมหาวิทยาลัยเกษตรศาสตร์ เป็นประธาน
- รองอธิการบดี คณบดีของมหาวิทยาลัยเกษตรศาสตร์ เป็นกรรมการ
- ผู้อำนวยการสถาบันวิจัยและพัฒนาแห่งมหาวิทยาลัยเกษตรศาสตร์ เป็นกรรมการและเลขานุการ

๒) คณะกรรมการฝ่ายวิชาการ มีหน้าที่ จัดการเสนอผลงานในการประชุมทางวิชาการ กำหนดหน้าที่รับผิดชอบและแนวทางการคัดเลือกผลงานที่มานำเสนอ ประสานกับคณะกรรมการหมวดวิชาการ และรับนโยบายจากคณะกรรมการอำนวยการ มาปฏิบัติให้บรรลุวัตถุประสงค์ ประกอบด้วย ๑๒ สาขา ได้แก่

- | | |
|-----------------------|---|
| ๑. สาขาสัตว | ๗. สาขาทรัพยากรธรรมชาติและสิ่งแวดล้อม |
| ๒. สาขาพืช | ๘. สาขาเศรษฐศาสตร์และบริหารธุรกิจ |
| ๓. สาขาประมง | ๙. สาขาวิศวกรรมศาสตร์และสถาปัตยกรรมศาสตร์ |
| ๔. สาขาสัตวแพทยศาสตร์ | ๑๐. สาขาส่งเสริมการเกษตรและคหกรรมศาสตร์ |
| ๕. สาขาวิทยาศาสตร์ | ๑๑. สาขามนุษยศาสตร์และสังคมศาสตร์ |
| ๖. สาขาศึกษาศาสตร์ | ๑๒. สาขาอุตสาหกรรมเกษตร |

ก) คณะกรรมการฝ่ายบริการจัดการประชุมทางวิชาการ มีหน้าที่ ประสานงาน ดำเนินการ และอำนวยความสะดวกการจัดประชุมทางวิชาการ ครั้งที่ ๖๑ เพื่อให้การดำเนินงานสำเร็จลุล่วง เป็นไปด้วยความเรียบร้อย ประกอบด้วย ๑๒ ฝ่าย ได้แก่

- | | |
|---------------------------------------|-------------------------|
| ๑. ฝ่ายเลขานุการ | ๖. ฝ่ายผลิตสื่อวิชาการ |
| ๒. ฝ่ายสารสนเทศ | ๗. ฝ่ายพิธีการ |
| ๓. ฝ่ายสถานที่ | ๘. ฝ่ายโสตทัศนูปกรณ์ |
| ๔. ฝ่ายการเงิน | ๙. ฝ่ายประเมินผล |
| ๕. ฝ่ายประชาสัมพันธ์ | ๑๐. ฝ่ายวิเทศสัมพันธ์ |
| ๖. ฝ่ายจัดการจราจรและรักษาความปลอดภัย | ๑๑. ฝ่ายจัดการฐานข้อมูล |

ทั้งนี้ มหาวิทยาลัยเกษตรศาสตร์ โดยสถาบันวิจัยและพัฒนาแห่งมหาวิทยาลัยเกษตรศาสตร์ อยู่ระหว่างการแต่งตั้งคำสั่งคณะกรรมการฯ อย่างเป็นทางการ และจะจัดส่งคำสั่งฯ ดังกล่าวไปยังอีเมลของผู้ประสานงานในแต่ละหน่วยงาน ทั้งนี้ หากมีการประกาศแต่งตั้งอย่างเป็นทางการแล้ว ท่านสามารถดาวน์โหลดไฟล์เอกสารคำสั่งแต่งตั้งฯ ได้ที่ระบบสารบรรณอิเล็กทรอนิกส์ของมหาวิทยาลัยเกษตรศาสตร์ (eoffice.ku.ac.th)

ที่ประชุมรับทราบ

๑.๒ สรุปผลการจัดการประชุมทางวิชาการ ครั้งที่ ๖๐ ของมหาวิทยาลัยเกษตรศาสตร์

มหาวิทยาลัยเกษตรศาสตร์ ร่วมกับ กระทรวงการอุดมศึกษา วิทยาศาสตร์ วิจัยและนวัตกรรม กระทรวงเกษตรและสหกรณ์ กระทรวงศึกษาธิการ กระทรวงทรัพยากรธรรมชาติและสิ่งแวดล้อม กระทรวงดิจิทัลเพื่อเศรษฐกิจและสังคม สำนักงานคณะกรรมการส่งเสริมวิทยาศาสตร์ วิจัยและนวัตกรรม สำนักงานการวิจัยแห่งชาติ และเครือข่ายพันธมิตรมหาวิทยาลัยเพื่อการวิจัย จัดการประชุมทางวิชาการ ครั้งที่ ๖๐ ของมหาวิทยาลัยเกษตรศาสตร์ เมื่อวันที่ ๒๑ – ๒๓ กุมภาพันธ์ พ.ศ. ๒๕๖๕ ที่ผ่านมา ด้วยวิธีออนไลน์ผ่านระบบ WebEx โดยใช้ศูนย์กลางการถ่ายทอดสัญญาณ ณ สำนักบริการคอมพิวเตอร์ ซึ่งได้ดำเนินการเสร็จสิ้นเป็นที่เรียบร้อยแล้ว มีรายละเอียด ดังนี้

๑.๒.๑ จำนวนคนลงทะเบียนและเข้าร่วมฟังการนำเสนอในการประชุมทางวิชาการ ครั้งที่ ๖๐
ในรูปแบบออนไลน์

วันที่	รายการ	Invite	Register	Attend	บุคคลภายใน Register			บุคคลภายนอก Register		
					นิสิต	อาจารย์/ นักวิจัย/ นักวิชาการ	อื่นๆ	นิสิต	อาจารย์/ นักวิจัย/ นักวิชาการ	อื่นๆ
๒๑ ก.พ. ๒๕๖๕	ห้อง ๑ (๙๐๔) การนำเสนอผลงานภาคบรรยาย สาขาพืช	๓๕	๑๗๖	๑๖๘	๕๗	๓๘	๑๔	๑๐	๓๕	๒๒
	ห้อง ๒ (๙๐๑) การนำเสนอผลงาน ภาคบรรยาย สาขาส่งเสริมการเกษตรและ คหกรรมศาสตร์	๓๙	๘๔	๙๐	๒๓	๒๖	๗	๑๑	๑๖	๑
	ห้อง ๓ (๙๐๒) การนำเสนอผลงาน ภาคบรรยายสาขาวิศวกรรมศาสตร์และ สถาปัตยกรรมศาสตร์	๔๕	๗๙	๘๓	๓๔	๑๘	๗	๙	๕	๖
๒๒ ก.พ. ๒๕๖๕	ห้อง ๑ (๙๐๔) การนำเสนอผลงาน ภาคบรรยายสาขาประมง, สาขาสัตวแพทยศาสตร์, สาขาสัตว์	๓๘	๑๒๔	๑๑๒	๕๕	๓๔	๑๐	๒	๑๕	๘
	ห้อง ๒ (๙๐๑) การนำเสนอผลงาน ภาคบรรยาย สาขาอุตสาหกรรมเกษตร	๔๓	๑๒๓	๑๐๓	๓๘	๓๕	๗	๙	๒๒	๑๒
	ห้อง ๓ (๙๐๒) การนำเสนอผลงาน ภาคบรรยาย สาขาวิศวกรรมศาสตร์และ สถาปัตยกรรมศาสตร์	๔๕	๗๕	๗๗	๔๓	๑๐	๖	๕	๖	๕
๒๓ ก.พ. ๒๕๖๕	ห้อง ๑ (๙๐๔) การนำเสนอผลงาน ภาคบรรยาย สาขาเศรษฐศาสตร์และ บริหารธุรกิจ	๔๐	๕๖	๕๓	๑๙	๘	๗	๑๓	๖	๓
	ห้อง ๒ (๙๐๑) การนำเสนอผลงาน ภาคบรรยาย สาขามนุษยศาสตร์และ สังคมศาสตร์, สาขาศึกษาศาสตร์	๓๖	๙๖	๘๘	๕๓	๒๐	๒	๘	๑๐	๓
	ห้อง ๓ (๙๐๒) การนำเสนอผลงาน ภาคบรรยาย สาขาวิศวกรรมศาสตร์และ สถาปัตยกรรมศาสตร์, สาขาทรัพยากรธรรมชาติและสิ่งแวดล้อม	๔๙	๗๒	๖๐	๑๘	๑๘	๔	๘	๑๑	๑๓
รวม		๓๗๐	๘๘๕	๘๓๔	๓๔๐	๒๐๗	๖๔	๗๕	๑๒๖	๗๓

๑.๒.๒ จำนวนผลงานที่ส่งเข้าร่วมนำเสนอแยกตามสาขา

ลำดับ	สาขา	จำนวนผลงานที่รับนำเสนอผลงาน						จำนวนผลงานที่นำเสนอจริง			จำนวนผลงานที่ขอรับตีพิมพ์			
		ภาค บรรยาย (O)	ภาค โปสเตอร์ (P)	รวม	Reject	ถอน	รวมทั้งหมด	ภาค บรรยาย (O)	ภาค โปสเตอร์ (P)	รวม	E-Proceedings	ANRES	KJSS	JFS
๑	สาขาพืช	๑๔	๒๒	๓๖	๒	๓	๔๑	๑๔	๒๐	๓๔	๓๐	๒	๐	๐
๒	สาขาสัตว์	๙	๕	๑๔	๐	๑	๑๕	๙	๔	๑๓	๑๐	๓	๐	๐
๓	สาขาสัตวแพทยศาสตร์	๔	๖	๑๐	๐	๒	๑๒	๔	๔	๘	๕	๐	๐	๐
๔	สาขาประมง	๑๒	๗	๑๙	๐	๐	๑๙	๑๒	๗	๑๙	๑๒	๐	๐	๐
๕	สาขาส่งเสริมการเกษตรและคหกรรมศาสตร์	๕	๔	๙	๓	๑	๑๓	๕	๔	๙	๙	๐	๐	๐
๖	สาขาวิทยาศาสตร์	๖	๑๙	๒๕	๒	๑	๒๘	๖	๑๘	๒๔	๒๑	๑	๐	๐
๗	สาขาวิศวกรรมศาสตร์และสถาปัตยกรรมศาสตร์	๓๐	๐	๓๐	๔	๔	๓๘	๒๙	๐	๒๙	๒๙	๐	๐	๐
๘	สาขาอุตสาหกรรมเกษตร	๑๑	๒๐	๓๑	๐	๓	๓๔	๑๑	๑๙	๓๐	๒๐	๘	๐	๐
๙	สาขาทรัพยากรธรรมชาติและสิ่งแวดล้อม	๒๐	๒	๒๒	๐	๐	๒๒	๒๐	๒	๒๒	๑๐	๐	๐	๐
๑๐	สาขาศึกษาศาสตร์	๑๓	๑	๑๔	๐	๒	๑๖	๑๓	๑	๑๔	๑๓	๐	๑	๐
๑๑	สาขาเศรษฐศาสตร์และบริหารธุรกิจ	๙	๐	๙	๒	๐	๑๑	๙	๐	๙	๙	๐	๐	๐
๑๒	สาขามนุษยศาสตร์และสังคมศาสตร์	๑๐	๐	๑๐	๓	๑	๑๔	๑๐	๐	๑๐	๙	๐	๑	๐
รวม		๑๔๓	๘๖	๒๒๙	๑๖	๑๘	๒๖๓	๑๔๒	๗๙	๒๒๑	๑๗๗	๑๔	๒	๐

เรื่องที่ไม่นำเสนอ

สาขาพืช พช.๓๔/P๗๗ พช.๓๓/P๙๔

สาขาสัตว์ สต.๑๓/P๘๐

สาขาสัตวแพทยศาสตร์ สพ.๒/P๒ สพ.๑๐/P๙๒

สาขาวิทยาศาสตร์ วท.๒๘/P๘๙

สาขาวิศวกรรมศาสตร์และสถาปัตยกรรมศาสตร์ สถ.วศ.๑๙/๐๗๘

สาขาอุตสาหกรรมเกษตร อก.๓๔/P๙๑

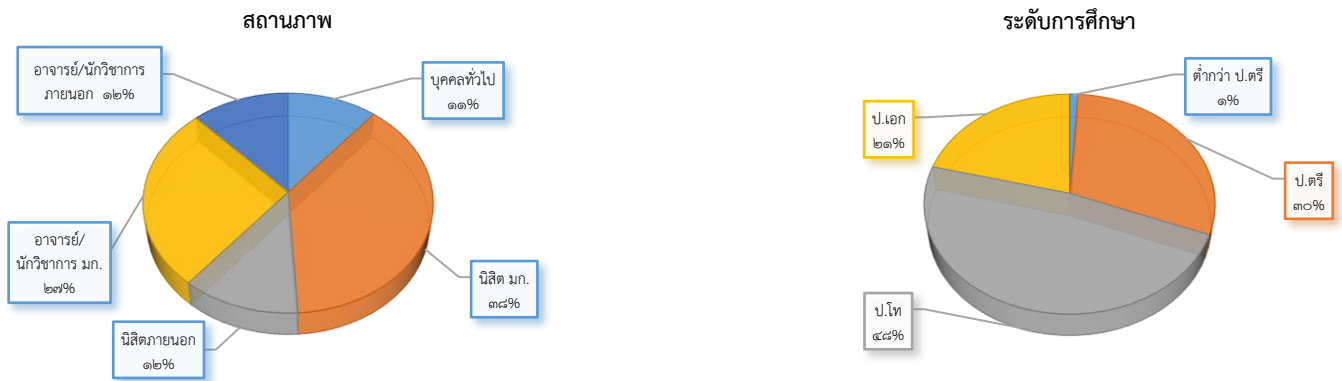
๑.๒.๓ รายละเอียดการปาฐกถาพิเศษ การบรรยายพิเศษและการเสวนาพิเศษ

จัดโดย	หัวข้อ	วันที่	เวลา
สวพ.มก.	๑. การแพทย์ยุค Next Normal ๒. Metaverse กับโลกการศึกษาและวิจัย ในอนาคต	๒๑ กุมภาพันธ์ ๒๕๖๕	๐๙.๐๐ - ๑๒.๐๐ น.
สาขาพืช	“ภาคการเกษตรไทย เตรียมความพร้อม อย่างไร ถ้าประเทศไทยมีกฎหมายในแนว UPOV ๑๙๙๑”	๒๑ กุมภาพันธ์ ๒๕๖๕	๑๓.๐๐ - ๑๖.๐๐ น.
สาขาวิศวกรรมศาสตร์และ สถาปัตยกรรมศาสตร์	๑. “ความเป็นไปได้ถึงการนำน้ำที่ผ่านการ บำบัดแล้วนำกลับมาใช้ประโยชน์”	๒๑ กุมภาพันธ์ ๒๕๖๕	๑๓.๐๐ - ๑๖.๐๐ น.
	๒. “KU : Step Towards Net Zero Emissions”	๒๒ กุมภาพันธ์ ๒๕๖๕	๐๙.๐๐ - ๑๐.๔๕ น.
สาขาวิทยาศาสตร์	“ผ่าและแห่นเบ็ด: พืชวัฒนธรรมสู่ เศรษฐกิจปศุสัตว์”	๒๒ กุมภาพันธ์ ๒๕๖๕	๐๙.๑๕ - ๑๒.๐๐ น.
สาขาเศรษฐศาสตร์ และบริหารธุรกิจ	“Digital Disruption and COVID-๑๙ Crisis, What’s More? ธุรกิจจะอยู่รอด อย่างไรในยุค Next Normal”	๒๒ กุมภาพันธ์ ๒๕๖๕	๐๙.๓๐ - ๑๑.๓๐ น.
สาขาอุตสาหกรรมเกษตร	“นวัตกรรมอุตสาหกรรมเกษตรวิถีดัดไป : แผนที่นำทางเศรษฐกิจไทยสู่ความยั่งยืน (Next Normal Agro-Industry Innovation: Roadmap for Thai Economy toward Sustainability)”	๒๒ กุมภาพันธ์ ๒๕๖๕	๐๙.๐๐ - ๑๒.๐๐ น.
สาขาส่งเสริมการเกษตร และคหกรรมศาสตร์	“ชุมชนเกษตร การสร้างโอกาสจากวิถีถัด ไปสู่ความยั่งยืน”	๒๒ กุมภาพันธ์ ๒๕๖๕	๐๙.๐๐ - ๑๒.๐๐ น.
สาขาประมง	๑. “การประมงวิถีดัดไป: ทิศทาง เศรษฐกิจบนฐานโลกาภิวัตน์ – ท้องถิ่นภี วัตน์ ด้วยมุมมองจากคนในแวดวง – Next normal fisheries: Global-Local = “Glocal” perspectives from Insiders”	๒๒ กุมภาพันธ์ ๒๕๖๕	๐๙.๐๐ - ๑๒.๐๐ น.
	๒. “เทคโนโลยีที่กำลังจะมาพลิกโฉมการ เพาะเลี้ยงและการประมงในปัจจุบัน (Coming up disruptive technology in aquaculture and fisheries)”	๒๒ กุมภาพันธ์ ๒๕๖๕	๑๓.๐๐ - ๑๖.๐๐ น.
สาขาทรัพยากรธรรมชาติและ สิ่งแวดล้อม	“ประเทศไทยกับ COP ๒๖ : กลไก ขับเคลื่อนสู่ความยั่งยืนด้าน ทรัพยากรธรรมชาติและสิ่งแวดล้อม”	๒๓ กุมภาพันธ์ ๒๕๖๕	๐๙.๐๐ - ๑๒.๐๐ น.
สาขามนุษยศาสตร์และ สังคมศาสตร์	Next risk society: New challenges and preparation (ก้าวสู่สังคมแห่งความ เสี่ยง: ความท้าทายใหม่และการเตรียม รับมือ)	๒๓ กุมภาพันธ์ ๒๕๖๕	๐๙.๐๐ - ๑๒.๐๐ น.

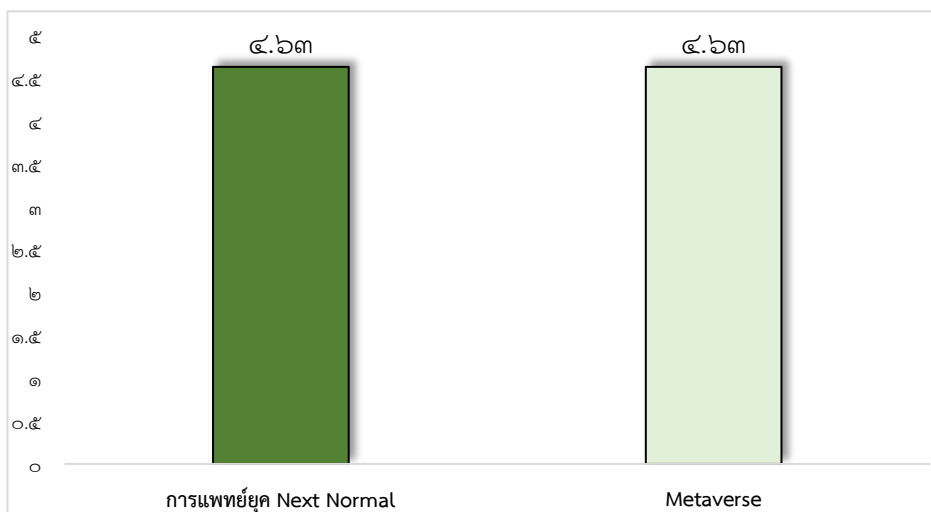
๑.๒.๔ ผลประเมินความพึงพอใจในการประชุมทางวิชาการ ครั้งที่ ๖๐

ฝ่ายประเมินผลการจัดการประชุมทางวิชาการ ครั้งที่ ๖๐ ของมหาวิทยาลัยเกษตรศาสตร์ สํารวจความพึงพอใจของผู้เข้าร่วมงานและผู้นำเสนอผลงาน และสํารวจความคิดเห็นในการจัดการประชุมทางวิชาการ เพื่อนำข้อมูลที่ได้มาพัฒนาปรับปรุงระบบการทำงานของการประชุมวิชาการ เป็นแนวทางในการดำเนินการให้ดียิ่งขึ้นไป โดยมีผลการประเมินแบ่งตามประเภทต่างๆ ได้ดังนี้

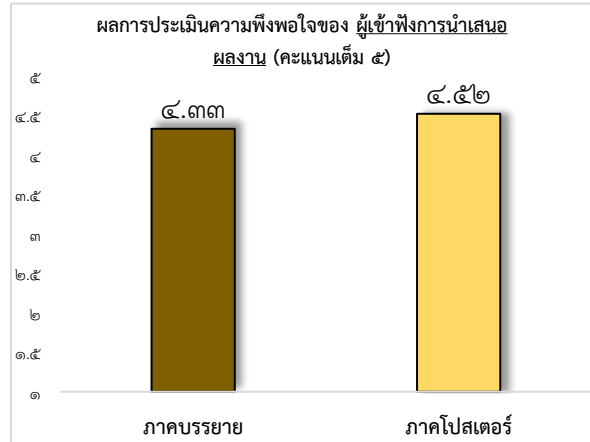
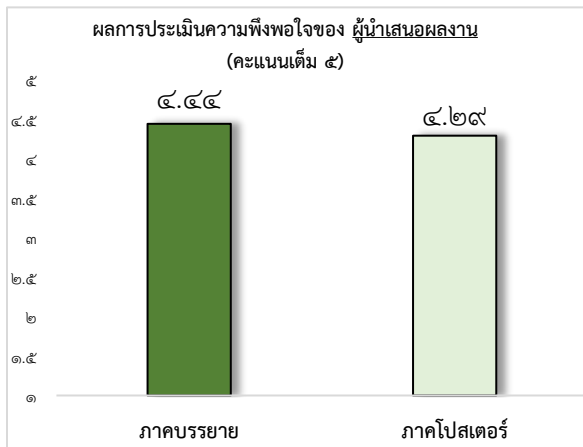
๑) ข้อมูลพื้นฐานของผู้ที่ตอบแบบสอบถาม



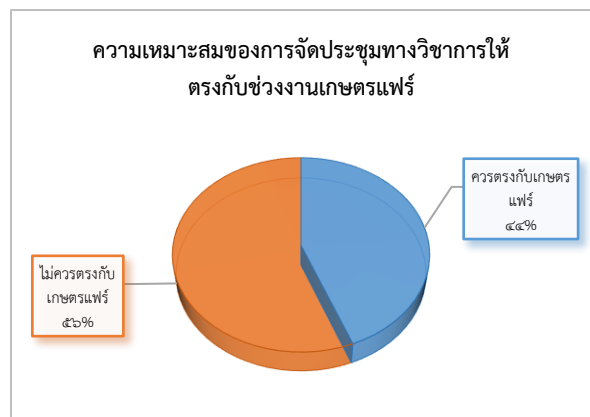
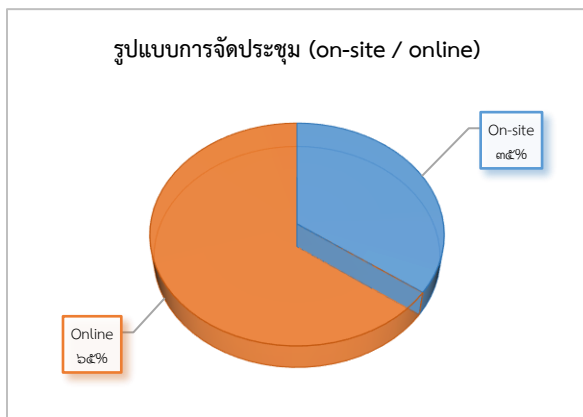
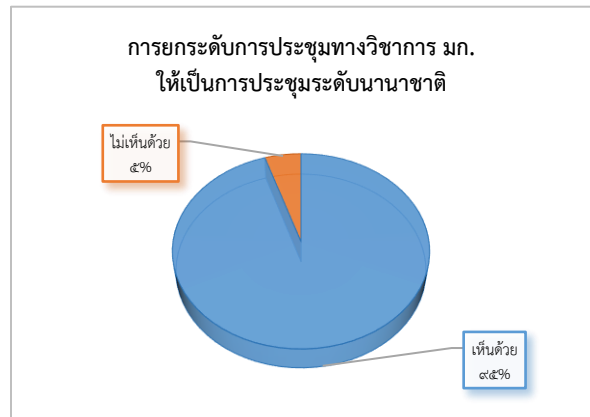
๒) ผลประเมินความพึงพอใจของผู้ที่เข้าฟังการปาฐกถาพิเศษ และเสวนาพิเศษส่วนกลาง (คะแนนเต็ม ๕)



๓) ผลการประเมินความพึงพอใจของผู้นำเสนอผลงาน และผลการประเมินผู้เข้าฟังการนำเสนอผลงาน (คะแนนเต็ม ๕)



๔) ผลการสำรวจความคิดเห็นในการจัดการประชุมทางวิชาการ



๕) หัวข้อการจัดประชุมที่อยากให้มีมหาวิทยาลัยเกษตรศาสตร์จัดการประชุมทางวิชาการ มีผู้เสนอหัวในการจัดการประชุมทางวิชาการในอนาคต ทั้งสิ้น ๔ หัวข้อ ได้แก่

- เทคโนโลยีชีวภาพ
- การเกษตรสำหรับสังคมในอนาคต
- Waste to Energy เพื่อรองรับระบบขนส่งสาธารณะโดยใช้ไฟฟ้าทดแทนพลังงานเชื้อเพลิงจากฟอสซิล
- อิทธิพลของวิธีการขึ้นรูปวัสดุจีโอพอลิเมอร์จากถั่วลอ่ย ต่อสมบัติในการป้องกันรังสีแกมมา

ที่ประชุมรับทราบ

วาระที่ ๒ เรื่องพิจารณา

๒.๑ เรื่อง การจัดการประชุมทางวิชาการ ครั้งที่ ๖๑ ของมหาวิทยาลัยเกษตรศาสตร์

สรุปเรื่อง

การประชุมทางวิชาการ ครั้งที่ ๖๑ ของมหาวิทยาลัยเกษตรศาสตร์ มีกำหนดจัดขึ้นในวันที่ ๑ - ๓ มีนาคม พ.ศ. ๒๕๖๖ ณ สำนักบริการคอมพิวเตอร์ มหาวิทยาลัยเกษตรศาสตร์ บางเขน ภายใต้หัวข้อ “เกษตรศาสตร์เพื่อมวลชน: พัฒนาศาสตร์แห่งแผ่นดิน สู่สุขภาวะอย่างยั่งยืน KASETSART for All: Expanding Knowledge of the Land towards Sustainable Well-Being” โดยมีรูปแบบการนำเสนอผลงานผ่านระบบ Cisco WebEx ในรูปแบบ Online ส่วนการปาฐกถาพิเศษ และเสวนาพิเศษจะจัดขึ้น ณ ที่ตั้งในรูปแบบ On-Site

มหาวิทยาลัยเกษตรศาสตร์ โดยสำนักบริการคอมพิวเตอร์ และสถาบันวิจัยและพัฒนาแห่งมหาวิทยาลัยเกษตรศาสตร์ ได้ร่วมกันจัดทำระบบการลงทะเบียนบทความ ที่มีความสะดวก รวดเร็ว และสามารถเก็บข้อมูลการรับลงทะเบียนอย่างเป็นระบบมากขึ้น และขอประชาสัมพันธ์หน่วยงานภายนอกที่มีความสนใจสามารถส่งบทความเข้าร่วมการประชุมทางวิชาการ ครั้งที่ ๖๑ ของมหาวิทยาลัยเกษตรศาสตร์ ตั้งแต่บัดนี้จนถึงวันที่ ๑๕ ธันวาคม พ.ศ. ๒๕๖๕

ในการประชุมครั้งนี้ มีกำหนดจัดการปาฐกถาพิเศษและเสวนาพิเศษ ในวันที่ ๑ มีนาคม พ.ศ. ๒๕๖๖ ณ ห้องออติทอเรีย ชั้น ๓ สำนักบริการคอมพิวเตอร์ มหาวิทยาลัยเกษตรศาสตร์ บางเขน ระหว่างเวลา ๑๐.๐๐ - ๑๒.๐๐ น. เบื้องต้น ได้ทาบทาม ศาสตราจารย์ นายแพทย์ ดร.ยง ภู่วรรณ หัวหน้าศูนย์เชี่ยวชาญเฉพาะทางด้านไวรัสวิทยาคลินิก ภาควิชากุมารเวชศาสตร์ คณะแพทยศาสตร์ จุฬาลงกรณ์มหาวิทยาลัย เป็น Keynote Speaker และกำลังอยู่ระหว่างการพิจารณาผู้เชี่ยวชาญและหัวข้อในการเสวนาพิเศษ จำนวน ๓ ท่าน ประธานฯ จึงขอให้คณะกรรมการเสนอรายชื่อผู้เชี่ยวชาญ และหัวข้อเพื่อร่วมเสวนาพิเศษ มายังฝ่ายเลขานุการ เพื่อดำเนินการประสานงานต่อไป ทั้งนี้ รองศาสตราจารย์ ดร.สมหวัง ชันติยานุวงศ์ รองอธิการบดีฝ่ายพัฒนาบัณฑิตขั้นสูงและโครงการจัดตั้งวิทยาเขตสุพรรณบุรี เป็นผู้ดำเนินการ

ทั้งนี้ ที่ปรึกษาคณะกรรมการฯ ได้เสนอหัวข้อการเสวนาพิเศษที่เกี่ยวข้องกับสุขภาพ ได้แก่ One Health ที่แสดงถึงความเชื่อมโยงด้านสุขภาพของมนุษย์ สัตว์ และสิ่งแวดล้อมได้อย่างชัดเจน เพื่อเป็นองค์ความรู้ในการเตรียมรับมือกับเหตุการณ์ในอนาคตที่จะเกิดขึ้นและเกิดความยั่งยืน

วาระที่ ๓ เรื่องอื่นๆ

กรมวิชาการเกษตร มีนโยบายในการให้ความสำคัญด้านการเกษตรด้านพันธุ์พืชและมีการวิจัยร่วมกับภาคเอกชนในการพัฒนาพันธุ์พืช และก้าวสู่ความมั่นคงทางอาหารของประเทศ รวมถึงการเปลี่ยนแปลงสภาพภูมิอากาศ การปล่อยก๊าซเรือนกระจก เป็นต้น ทั้งนี้ หากมีความร่วมมือกับทางมหาวิทยาลัยในการเสนอผลงานในเรื่องดังกล่าว สามารถประสานงานกับกรมวิชาการเกษตรเพื่อนำเสนอผลงานให้ตอบโจทย์ความมั่นคงทางอาหารในอนาคต

กรมส่งเสริมการเกษตร จะประชาสัมพันธ์บุคลากรในหน่วยงานกรมส่งเสริมการเกษตร ในการส่งเสริมความเข้าร่วมการประชุมฯ ซึ่งกรมส่งเสริมการเกษตรมีผลงานที่เป็นกรณีตัวอย่างในพื้นที่เกี่ยวข้องกับ BCG ด้านเกษตร ที่ขับเคลื่อนโดยเกษตรกร ทั้งนี้ สามารถนำผลงานที่นำเสนอตีพิมพ์ในวารสารของมหาวิทยาลัยได้ด้วย ซึ่งเป็นวารสารระดับนานาชาติ

การประชุมทางวิชาการของมหาวิทยาลัย เป็นการประชุมที่เกี่ยวข้องกับทางการศึกษา แต่มีการร่วมมือกับหน่วยงานภายนอก เช่น สมาคมวิชาชีพต่างๆ คณะกรรมการได้เสนอให้มีการปรับเปลี่ยนรูปแบบเพื่อให้สอดคล้องกับเกณฑ์การขอเข้าสู่ตำแหน่ง และจะเป็นการเพิ่มจำนวนบทความในการนำเสนอ ทั้งนี้ สถาบันวิจัยและพัฒนาแห่งมหาวิทยาลัยเกษตรศาสตร์ จะนำประเด็นไปพิจารณารูปแบบการจัดการประชุมครั้งต่อไป ให้สมาคมวิชาชีพต่างๆ เข้ามามีส่วนร่วมมากขึ้น ซึ่งจะเป็นการยกระดับการประชุมวิชาการ รวมถึงเป็นการยกระดับ e-proceeding ของการประชุมฯ ให้มีคุณภาพมากยิ่งขึ้น

เลิกประชุมเวลา ๑๑.๐๐ น.

นายปฏิภักดิ์ ปัญญาพุนตระกูล
ผู้จัดรายการประชุม

นางอัจฉราวรรณ คล่องช้าง
กรรมการและผู้ช่วยเลขานุการคณะกรรมการอำนวยการฯ
ผู้ตรวจรายการประชุม